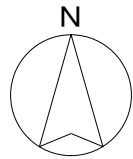


棟 別 平 面 図

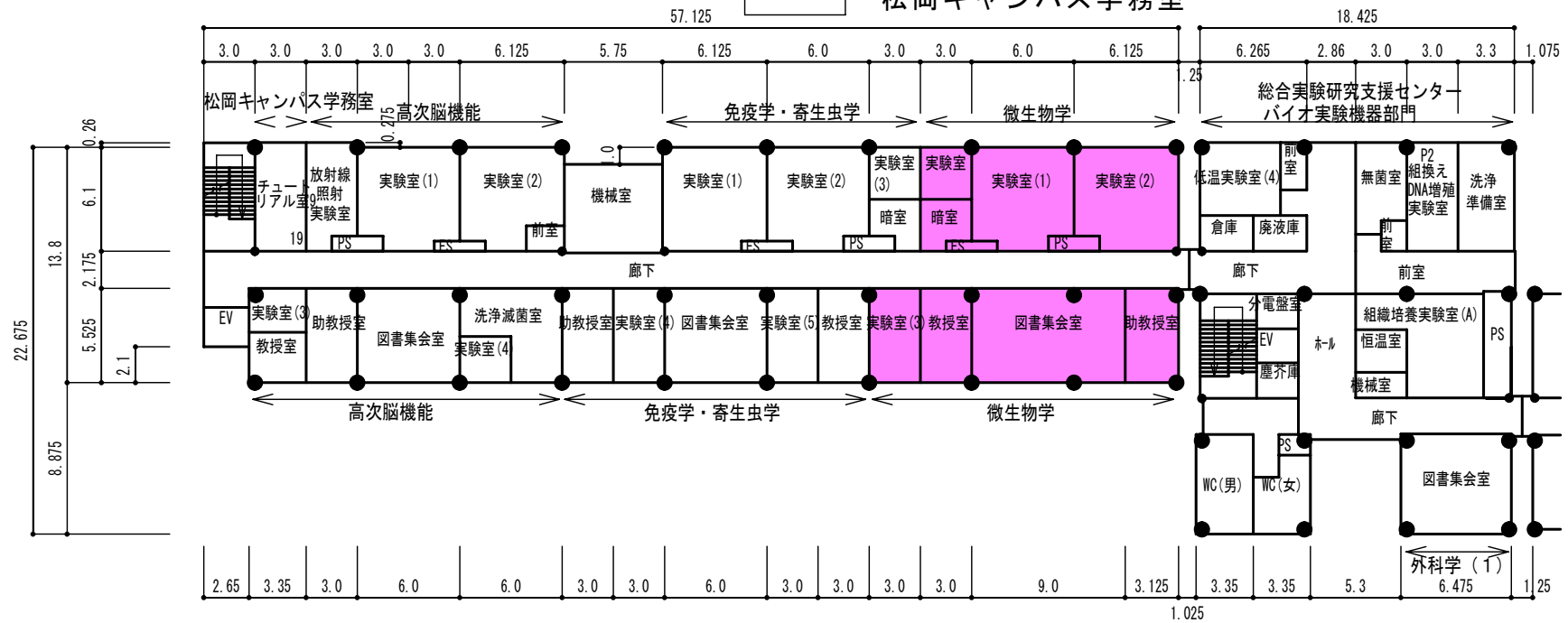
学校番号	学 校 名	団地番号	団 地 名	棟 番 号
0508	福 井 大 学	101	松 岡	004

国立大学法人等施設実態調査（様式3）



<対象ユニット>

- 総合実験研究支援センター領域
- 高次脳機能領域
- 免疫学・寄生虫学領域
- 微生物学領域
- 外科学(1)領域
- 松岡キャンパス学務室



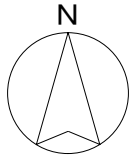
(基礎研究棟)

4階平面図 1:400

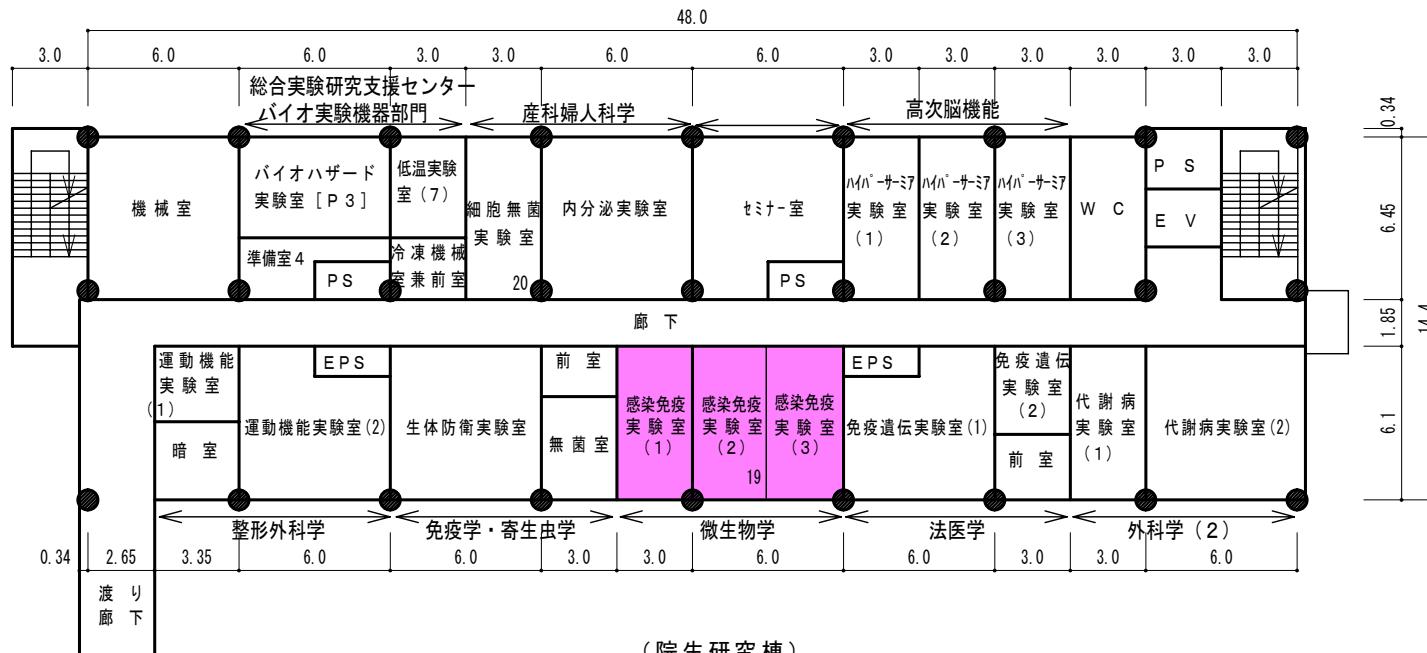
棟別平面図

学校番号	学校名	団地番号	団地名	棟番号
0508	福井大学	101	松岡	025

国立大学法人等施設実態調査（様式3）



- 高次脳機能領域
- 免疫学・寄生虫学領域
- 微生物学領域
- 整形外科学領域
- 外科学(2)領域
- 産科・婦人科学領域
- 総合実験研究支援センター領域
- 法医学・人類遺伝学領域



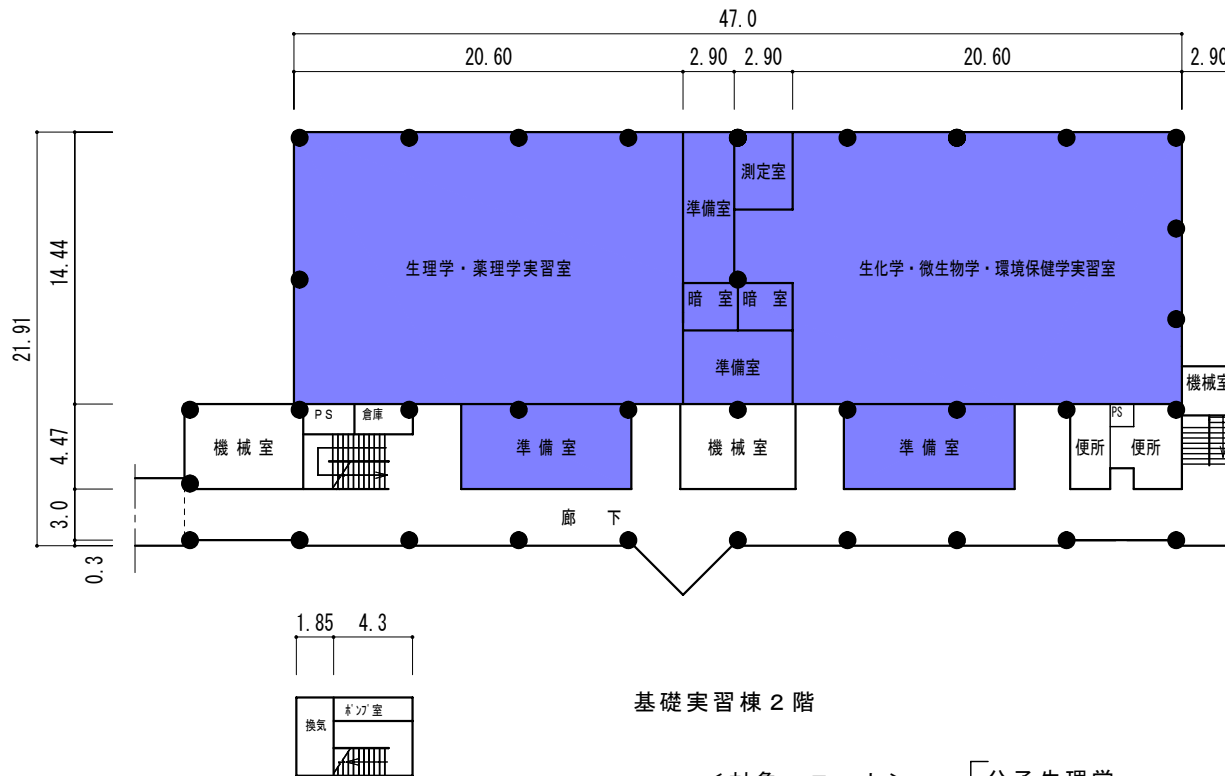
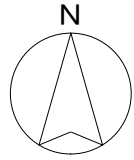
(院生研究棟)

4階平面図 1:400

# 棟別平面図

学校番号	学校名	団地番号	団地名	棟番号
0508	福井医科大学	101	松岡	001

国立大学法人等施設実態調査（様式3）



基礎実習棟 2階

<対象ユニット>



共通

- 分子生理学
- 統合生理学
- 薬理学
- 分子遺伝学
- 分子生体情報学
- 微生物学
- 環境保健学