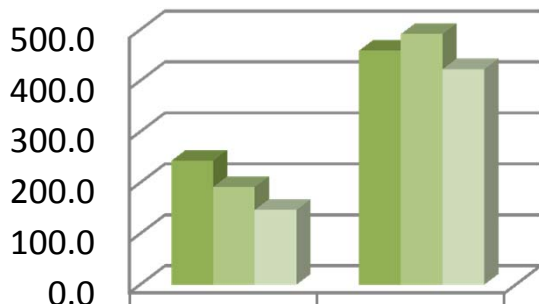


総エネルギー使用量年度 (3月単月)

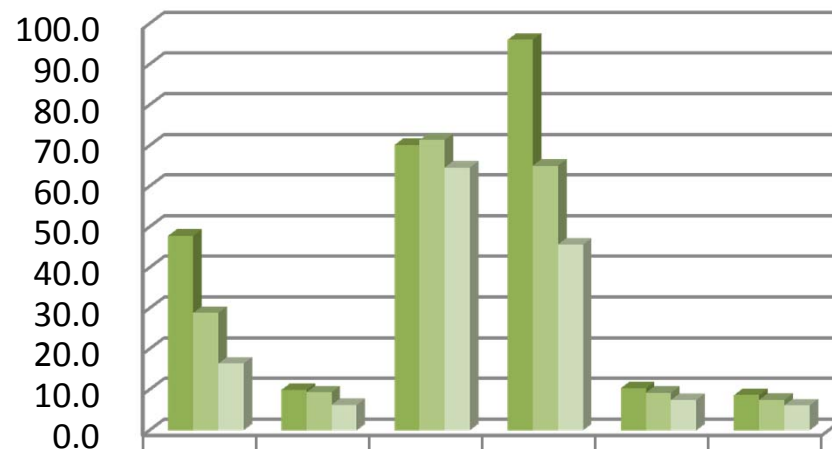
単位:(原油換算)KL



	医学部計	病院部計
■ 平成22年度	243.1	459.3
■ 平成23年度	191.5	491.6
■ 平成24年度	146.7	422.8

(棟毎)

単位:KL(原油換算)



■ 平成22年度	47.9	10.0	70.2	96.0	10.4	8.7
■ 平成23年度	28.9	9.4	71.4	65.1	9.3	7.5
■ 平成24年度	16.4	6.3	64.6	45.7	7.5	6.1

	医学部	病院部	全体
増減(%)	-23.41%	-14.01%	-16.65%

※医学部:「講義実習棟」「看護学科棟」「基礎臨床棟」

「RI棟動物棟」「管理棟」「図書館」合算

※病院部:「附属病院」

3月におけるエネルギー使用量前年比(単位:KL、増減)

(単位:KL)	講義実習棟	看護学科棟	基礎臨床棟	RI棟動物棟	管理棟	図書館	附属病院
平成23年度	28.9	9.4	71.4	65.1	9.3	7.5	491.6
平成24年度	16.4	6.3	64.6	45.7	7.5	6.1	422.8
増減	-43.1%	-32.9%	-9.5%	-29.8%	-19.1%	-18.1%	-14.0%