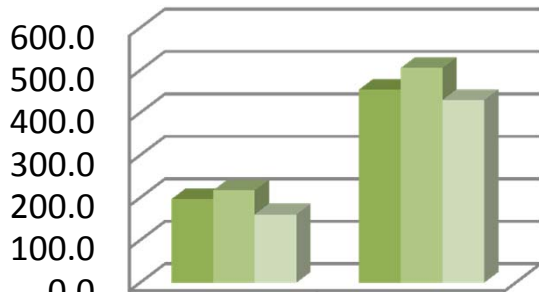


総エネルギー使用量年度  
(2月単月)

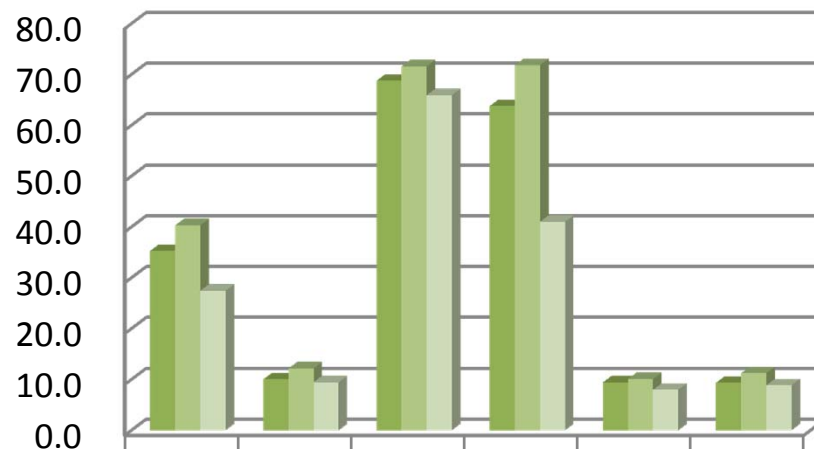
単位:(原油換算)KL



	医学部計	病院部計
■ 平成22年度	196.7	454.8
■ 平成23年度	217.4	505.7
■ 平成24年度	160.8	430.2

(棟毎)

単位:KL(原油換算)



■ 平成22年度	35.3	10.0	68.8	63.8	9.4	9.4
■ 平成23年度	40.4	12.2	71.6	71.8	10.1	11.3
■ 平成24年度	27.5	9.5	65.9	41.0	8.0	8.9

	医学部	病院部	全体
増減(%)	-26.05%	-14.93%	-18.27%

※医学部:「講義実習棟」「看護学科棟」「基礎臨床棟」

「RI棟動物棟」「管理棟」「図書館」合算

※病院部:「附属病院」

2月におけるエネルギー使用量前年比(単位:KL、増減)

(単位:KL)	講義実習棟	看護学科棟	基礎臨床棟	RI棟動物棟	管理棟	図書館	附属病院
平成23年度	40.4	12.2	73.7	71.8	10.1	11.3	505.7
平成24年度	27.5	9.5	71.6	41.0	8.0	10.7	430.2
増減	-31.9%	-22.2%	-2.8%	-42.9%	-20.9%	-5.2%	-14.9%