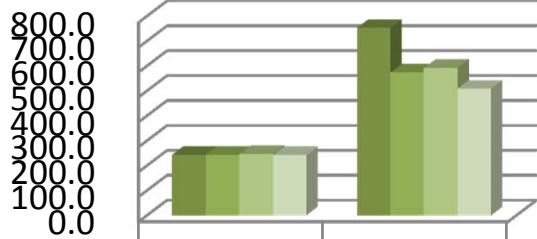


総エネルギー使用量年度
(7月単月)

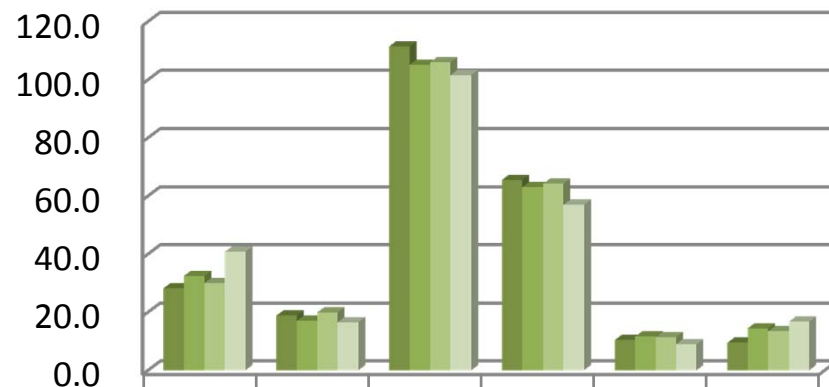
単位:(原油換算)KL



| | 医学部計 | 病院部計 |
|---------|-------|-------|
| ■平成21年度 | 243.9 | 752.4 |
| ■平成22年度 | 243.8 | 572.9 |
| ■平成23年度 | 245.0 | 591.9 |
| ■平成24年度 | 241.5 | 508.9 |

(棟毎)

単位:KL(原油換算)



| | 講義実習棟 | 看護学科棟 | 基礎臨床棟 | RI棟動物棟 | 管理棟 | 図書館 |
|---------|-------|-------|-------|--------|------|------|
| ■平成21年度 | 28.2 | 18.8 | 111.5 | 65.5 | 10.4 | 9.5 |
| ■平成22年度 | 32.5 | 17.0 | 105.1 | 63.0 | 11.6 | 14.5 |
| ■平成23年度 | 30.0 | 19.9 | 106.0 | 64.1 | 11.4 | 13.4 |
| ■平成24年度 | 40.8 | 16.5 | 101.6 | 56.9 | 8.9 | 16.7 |

| | 医学部 | 病院部 | 全体 |
|-------|--------|---------|---------|
| 増減(%) | -1.44% | -14.35% | -10.57% |

※医学部:「講義実習棟」「看護学科棟」「基礎臨床棟」

「RI棟動物棟」「管理棟」「図書館」合算

※病院部:「附属病院」

7月におけるエネルギー使用量前年比(単位:KL、増減)

| (単位:KL) | 講義実習棟 | 看護学科棟 | 基礎臨床棟 | RI棟動物棟 | 管理棟 | 図書館 | 附属病院 |
|---------|-------|--------|-------|--------|--------|-------|--------|
| 平成23年度 | 30.0 | 19.9 | 106.0 | 64.1 | 11.4 | 13.4 | 591.9 |
| 平成24年度 | 40.8 | 16.5 | 101.6 | 56.9 | 8.9 | 16.7 | 508.9 |
| 増減 | 35.8% | -17.0% | -4.1% | -11.3% | -21.7% | 24.3% | -14.0% |