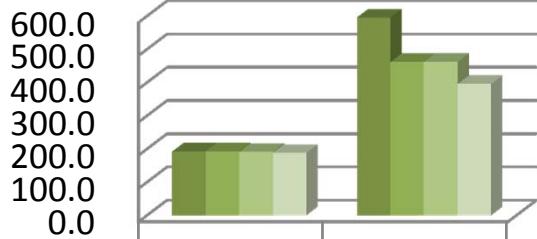


総エネルギー使用量年度
(6月単月)

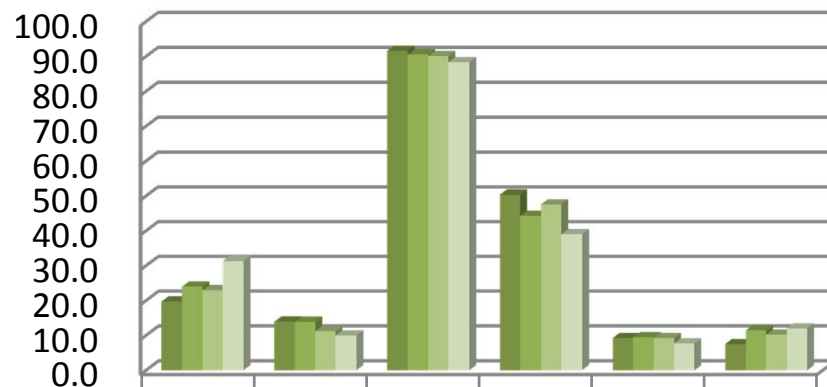
単位:(原油換算)KL



	医学部計	病院部計
■平成21年度	192.5	595.8
■平成22年度	193.5	461.3
■平成23年度	191.3	461.6
■平成24年度	188.6	395.3

(棟毎)

単位:KL(原油換算)



	講義実習棟	看護学科棟	基礎臨床棟	RI棟動物棟	管理棟	図書館
■平成21年度	19.7	13.9	91.6	50.4	9.2	7.6
■平成22年度	24.0	13.9	90.5	44.3	9.4	11.5
■平成23年度	22.9	11.3	90.1	47.6	9.3	10.2
■平成24年度	31.4	10.0	88.4	39.0	7.7	12.1

	医学部	病院部	全体
増減(%)	-1.44%	-14.35%	-10.57%

※医学部:「講義実習棟」「看護学科棟」「基礎臨床棟」

「RI棟動物棟」「管理棟」「図書館」合算

※病院部:「附属病院」

6月におけるエネルギー使用量前年比(単位:KL、増減)

(単位:KL)	講義実習棟	看護学科棟	基礎臨床棟	RI棟動物棟	管理棟	図書館	附属病院
平成23年度	22.9	11.3	90.1	47.6	9.3	10.2	461.6
平成24年度	31.4	10.0	88.4	39.0	7.7	12.1	395.3
増減	37.0%	-10.8%	-2.0%	-18.0%	-17.0%	18.8%	-14.3%