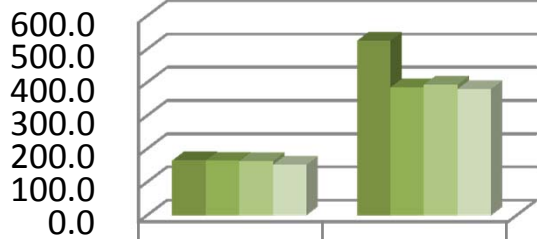


総エネルギー使用量年度
(5月単月)

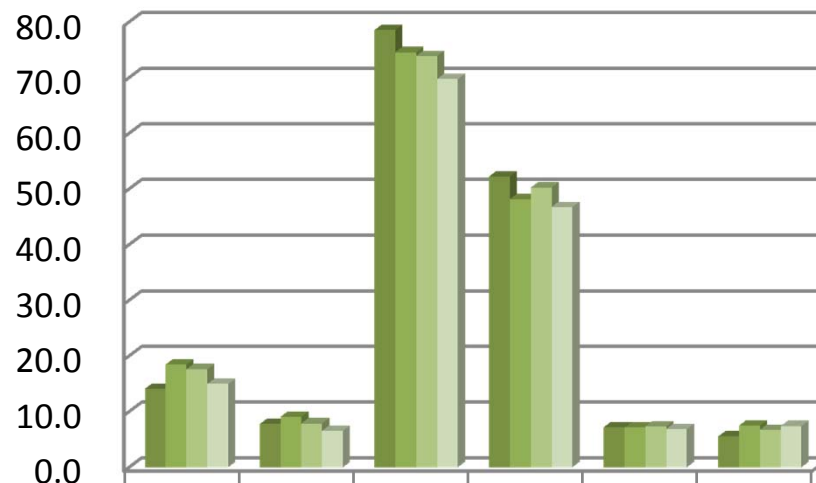
単位:(原油換算)KL



	医学部計	病院部計
■ 平成21年度	165.3	525.4
■ 平成22年度	164.9	385.2
■ 平成23年度	163.6	393.9
■ 平成24年度	152.2	380.4

(棟毎)

単位:KL(原油換算)



	講義 実習 棟	看護 学科 棟	基礎 臨床 棟	RI棟 動物 棟	管理 棟	図書 館
■ 平成21年度	14.1	7.7	78.5	52.2	7.2	5.5
■ 平成22年度	18.5	9.1	74.5	48.2	7.1	7.5
■ 平成23年度	17.6	7.9	73.9	50.2	7.3	6.7
■ 平成24年度	15.0	6.6	69.7	46.7	6.8	7.4

	医学部	病院部	全 体
増減(%)	-6.97%	-3.43%	-4.47%

※医学部:「講義実習棟」「看護学科棟」「基礎臨床棟」

「RI棟動物棟」「管理棟」「図書館」合算

※病院部:「附属病院」

5月におけるエネルギー使用量前年比(単位:KL、増減)

(単位:KL)	講義実習棟	看護学科棟	基礎臨床棟	RI棟動物棟	管理棟	図書館	附属病院
平成23年度	17.6	7.9	73.9	50.2	7.3	6.7	393.9
平成24年度	15.0	6.6	69.7	46.7	6.8	7.4	380.4
増減	-15.0%	-16.6%	-5.6%	-7.0%	-6.8%	10.1%	-3.4%