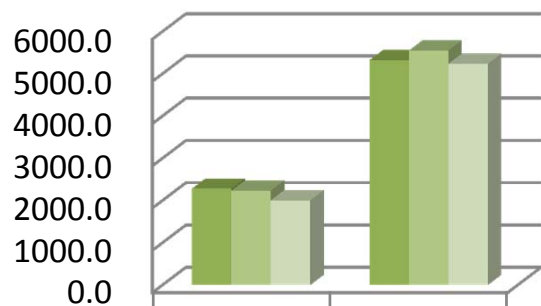


総エネルギー(電気+熱量)使用量
月累計(4月～25.3月)

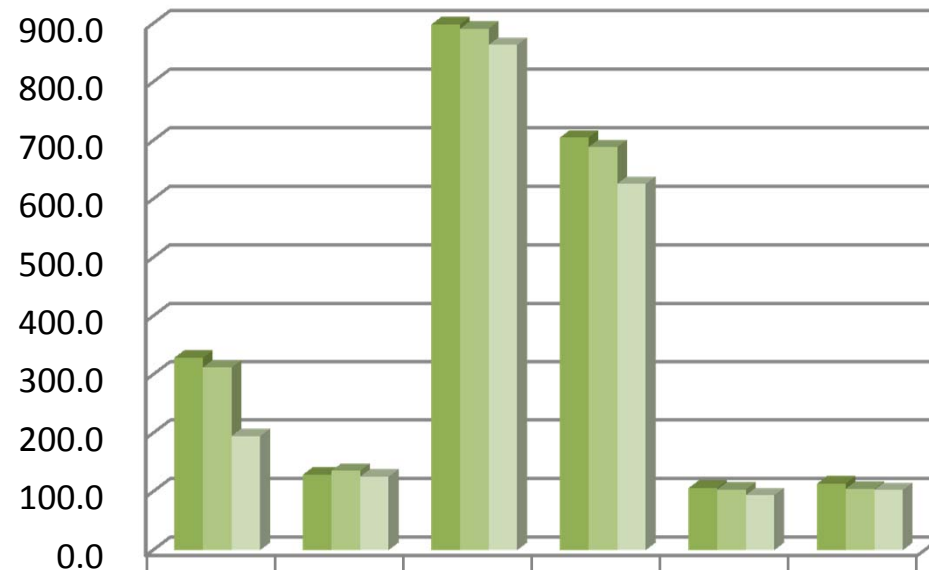
単位:KL(原油換算量)



	医学部計	病院部計
■ 平成22年度	2282.7	5325.9
■ 平成23年度	2236.8	5555.6
■ 平成24年度	2007.5	5240.0

総エネルギー使用量(棟毎の電気+熱量)
4月～25.3月累計年度比較

原油換算量(KL)



	講義 実習 棟	看護 学科 棟	基礎 臨床 棟	RI棟 動物 棟	管理 棟	図書 館
■ 平成22年度	329.0	129.2	898.7	705.4	106.3	114.0
■ 平成23年度	312.3	135.8	891.3	689.0	103.7	104.8
■ 平成24年度	195.0	125.7	863.5	626.2	94.0	103.0

	医学部	病院部	全体
増減(%)	-10.25%	-5.68%	-6.99%

※医学部:「講義実習棟」「看護学科棟」「基礎臨床棟」

「RI棟動物棟」「管理棟」「図書館」合算

※病院部:「附属病院」

エネルギー使用量前年比(月累計4月～25.3月、単位:KL、増減)

(単位:KL)	講義実習棟	看護学科棟	基礎臨床棟	RI棟動物棟	管理棟	図書館	附属病院
平成23年度	312.3	135.8	891.3	689.0	103.7	104.8	5555.6
平成24年度	195.0	125.7	863.5	626.2	94.0	103.0	5240.0
増減	-37.6%	-7.4%	-3.1%	-9.1%	-9.3%	-1.7%	-5.7%