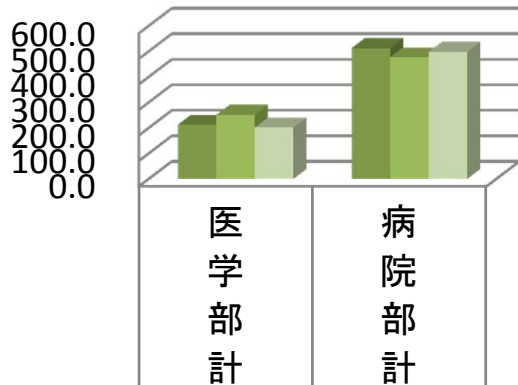


総エネルギー使用量年度
(3月単月)

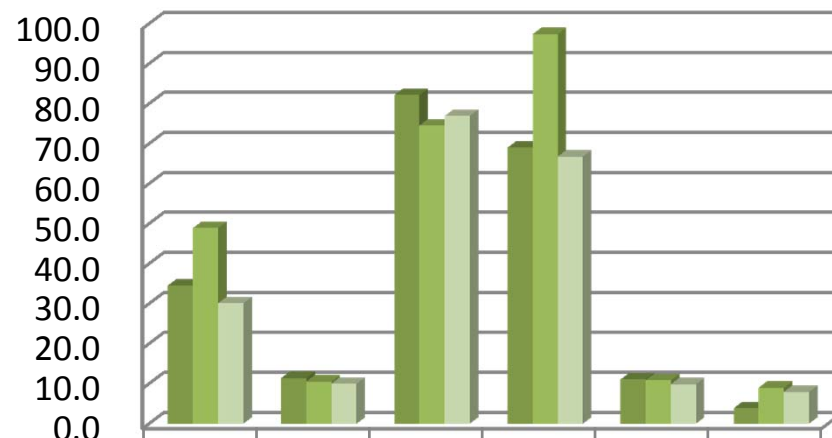
単位:(原油換算)KL



年度	医学部計	病院部計
平成21年度	212.1	512.2
平成22年度	251.4	476.6
平成23年度	201.7	498.1

(棟毎)

単位:KL(原油換算)



年度	講義実習棟	看護学科棟	基礎臨床棟	RI棟動物棟	管理棟	図書館
平成21年度	34.6	11.4	82.2	69.0	11.1	3.9
平成22年度	48.9	10.5	74.6	97.4	10.9	9.0
平成23年度	30.1	10.0	76.9	66.8	9.9	8.0

	医学部	病院部	全体
増減(%)	-19.75%	4.50%	-3.87%

※医学部:「講義実習棟」「看護学科棟」「基礎臨床棟」

「RI棟動物棟」「管理棟」「図書館」合算

※病院部:「附属病院」

3月におけるエネルギー使用量前年比(単位:KL、増減)

(単位:KL)	講義実習棟	看護学科棟	基礎臨床棟	RI棟動物棟	管理棟	図書館	附属病院
平成22年度	48.9	10.5	74.6	97.4	10.9	9.0	476.6
平成23年度	30.1	10.0	76.9	66.8	9.9	8.0	498.1
増減	-38.4%	-5.2%	3.2%	-31.4%	-9.4%	-12.0%	4.5%