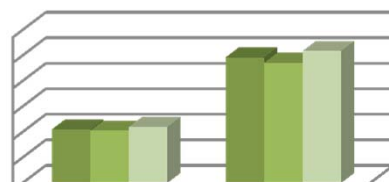


総エネルギー使用量年度
(2月単月)

単位:(原油換算)KL

600.0
500.0
400.0
300.0
200.0
100.0
0.0



■ 平成21年度	209.3	491.6
■ 平成22年度	204.4	470.5
■ 平成23年度	219.6	517.1

	医学部	病院部
増減(%)	7.44%	9.92%

※医学部:「講義実習棟」「看護学科棟」「基礎臨床棟」

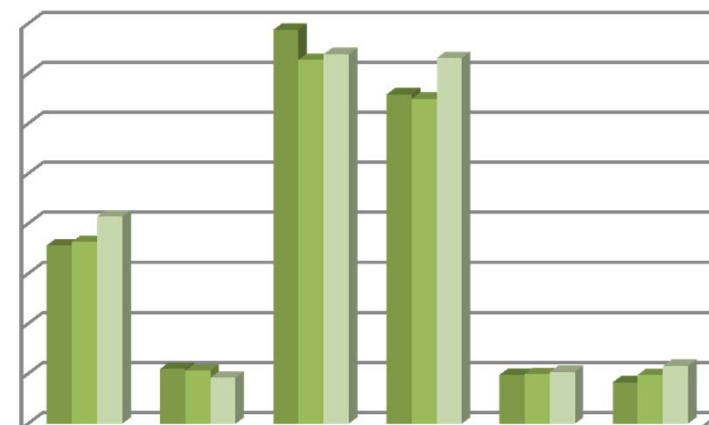
「RI棟動物棟」「管理棟」「図書館」合算

※病院部:「附属病院」

(棟毎)

単位:KL(原油換算)

80.0
70.0
60.0
50.0
40.0
30.0
20.0
10.0
0.0



■ 平成21年度	35.7	11.0	78.8	65.9	9.8	8.3
■ 平成22年度	36.4	10.6	72.8	65.0	9.9	9.8
■ 平成23年度	41.4	9.2	73.9	73.1	10.4	11.5

2月におけるエネルギー使用量前年比(単位:KL、増減)

(単位:KL)	講義実習棟	看護学科棟	基礎臨床棟	RI棟動物棟	管理棟	図書館	附属病院
平成22年度	36.4	10.6	72.8	65.0	9.9	9.8	470.5
平成23年度	41.4	9.2	73.9	73.1	10.4	11.5	517.1
増減	13.9%	-13.5%	1.6%	12.5%	4.9%	18.2%	9.9%