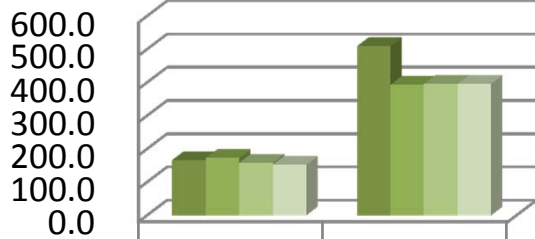


総エネルギー使用量年度 (11月単月)

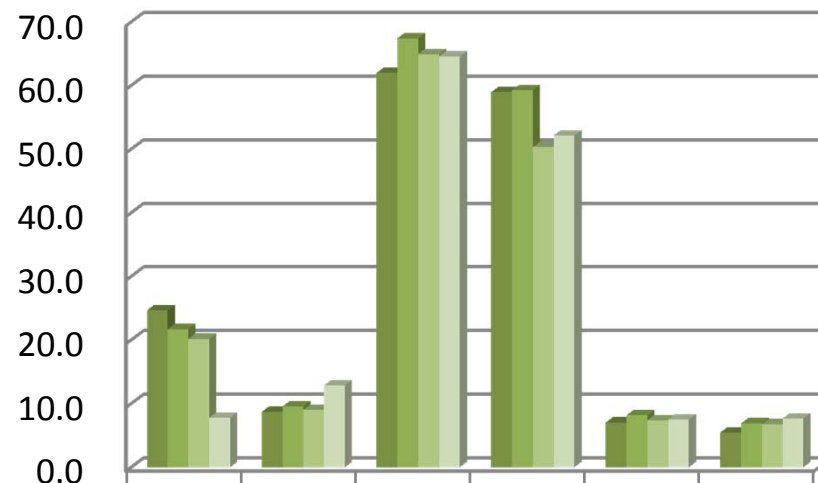
単位：(原油換算)KL



	医学部計	病院部計
■ 平成21年度	166.7	509.1
■ 平成22年度	173.0	392.9
■ 平成23年度	158.6	395.9
■ 平成24年度	152.6	396.2

(棟毎)

単位：KL(原油換算)



	講義 実習 棟	看護 学科 棟	基礎 臨床 棟	RI棟 動物 棟	管理 棟	図書 館
■ 平成21年度	24.6	8.7	62.0	58.9	7.0	5.4
■ 平成22年度	21.7	9.6	67.4	59.2	8.2	6.9
■ 平成23年度	20.2	9.0	64.9	50.3	7.4	6.8
■ 平成24年度	7.8	12.9	64.6	52.2	7.5	7.7

	医学部	病院部	全 体
増減(%)	-3.75%	0.07%	-1.02%

※医学部：「講義実習棟」「看護学科棟」「基礎臨床棟」

「RI棟動物棟」「管理棟」「図書館」合算

※病院部：「附属病院」

11月におけるエネルギー使用量前年比(単位：KL、増減)

(単位：KL)	講義実習棟	看護学科棟	基礎臨床棟	RI棟動物棟	管理棟	図書館	附属病院
平成23年度	20.2	9.0	64.9	50.3	7.4	6.8	395.9
平成24年度	7.8	12.9	64.6	52.2	7.5	7.7	396.2
増減	-61.3%	43.0%	-0.6%	3.7%	1.8%	13.7%	0.1%