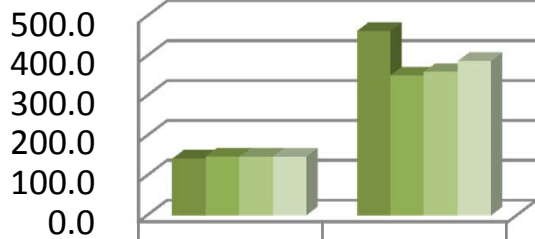


総エネルギー使用量年度  
(10月単月)

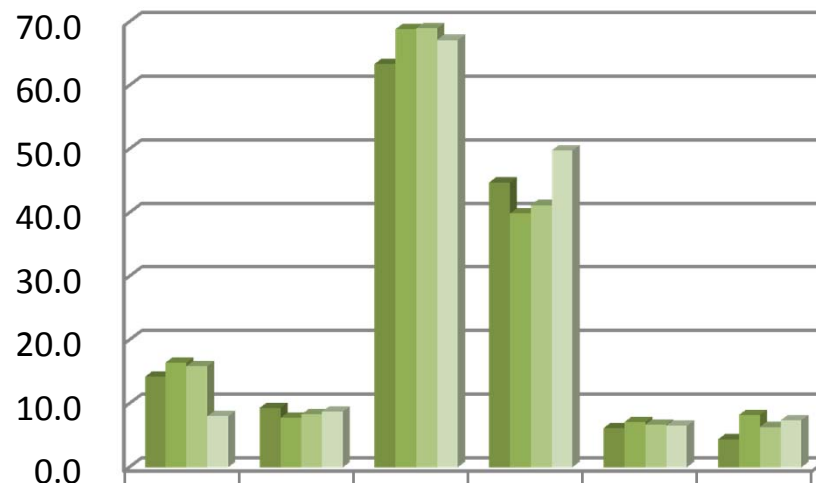
単位:(原油換算)KL



	医学部計	病院部計
■平成21年度	142.2	462.3
■平成22年度	148.3	351.2
■平成23年度	147.34	360.01
■平成24年度	147.60	386.93

(棟毎)

単位:KL(原油換算)



	講義 実習 棟	看護 学科 棟	基礎 臨床 棟	RI棟 動物 棟	管理 棟	図書 館
■平成21年度	14.2	9.3	63.4	44.8	6.2	4.4
■平成22年度	16.5	7.8	68.8	39.9	7.1	8.2
■平成23年度	15.9	8.3	69.0	41.2	6.7	6.3
■平成24年度	8.0	8.8	67.2	49.8	6.5	7.4

	医学部	病院部	全体
増減(%)	0.18%	7.48%	5.36%

※医学部:「講義実習棟」「看護学科棟」「基礎臨床棟」

「RI棟動物棟」「管理棟」「図書館」合算

※病院部:「附属病院」

10月におけるエネルギー使用量前年比(単位:KL、増減)

(単位:KL)	講義実習棟	看護学科棟	基礎臨床棟	RI棟動物棟	管理棟	図書館	附属病院
平成23年度	15.9	8.3	69.0	41.2	6.7	6.3	360.0
平成24年度	8.0	8.8	67.2	49.8	6.5	7.4	386.9
増減	-49.6%	5.6%	-2.6%	20.8%	-2.5%	16.7%	7.5%