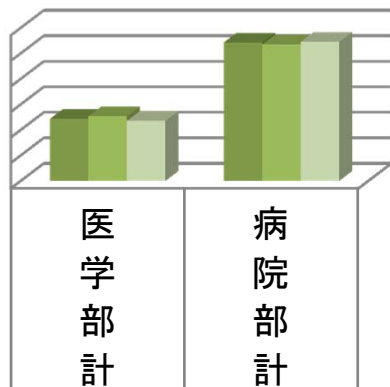


総エネルギー使用量年度  
(1月単月)

単位:(原油換算)KL

600.0  
500.0  
400.0  
300.0  
200.0  
100.0  
0.0

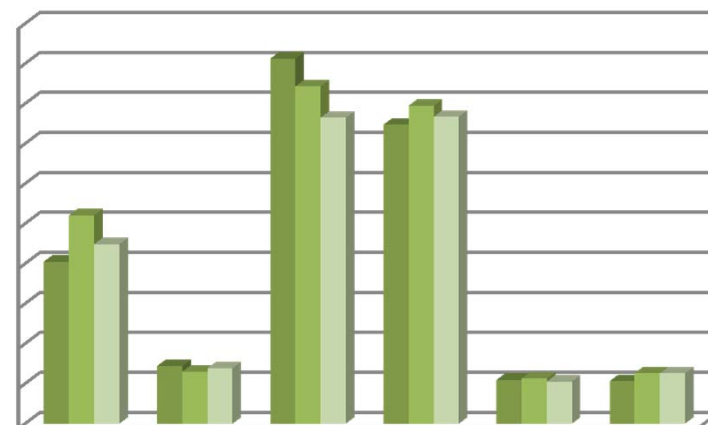


年度	医学部計	病院部計
平成21年度	242.7	541.5
平成22年度	252.9	534.6
平成23年度	235.2	545.1

(棟毎)

単位:KL(原油換算)

100.0  
90.0  
80.0  
70.0  
60.0  
50.0  
40.0  
30.0  
20.0  
10.0  
0.0



年度	講義実習棟	看護学科棟	基礎臨床棟	RI棟動物棟	管理棟	図書館
平成21年度	40.5	14.4	91.3	74.8	11.0	10.6
平成22年度	52.1	13.0	84.3	79.5	11.3	12.6
平成23年度	44.9	13.9	76.5	76.7	10.6	12.6

	医学部	病院部
増減(%)	-7.01%	1.96%

※医学部:「講義実習棟」「看護学科棟」「基礎臨床棟」

「RI棟動物棟」「管理棟」「図書館」合算

※病院部:「附属病院」

1月におけるエネルギー使用量前年比(単位:KL、増減)

(単位:KL)	講義実習棟	看護学科棟	基礎臨床棟	RI棟動物棟	管理棟	図書館	附属病院
平成22年度	52.1	13.0	84.3	79.5	11.3	12.6	534.6
平成23年度	44.9	13.9	76.5	76.7	10.6	12.6	545.1
増減	-13.8%	6.7%	-9.3%	-3.5%	-6.4%	-0.5%	2.0%