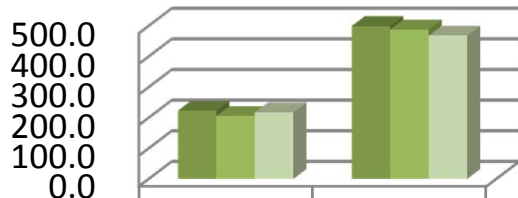


### 総エネルギー使用量年度 (12月単月)

単位:(原油換算)KL



	医学部計	病院部計
■ 平成21年度	222.4	498.7
■ 平成22年度	205.0	487.4
■ 平成23年度	217.4	467.8

	医学部	病院部
増減(%)	6.04%	-4.02%

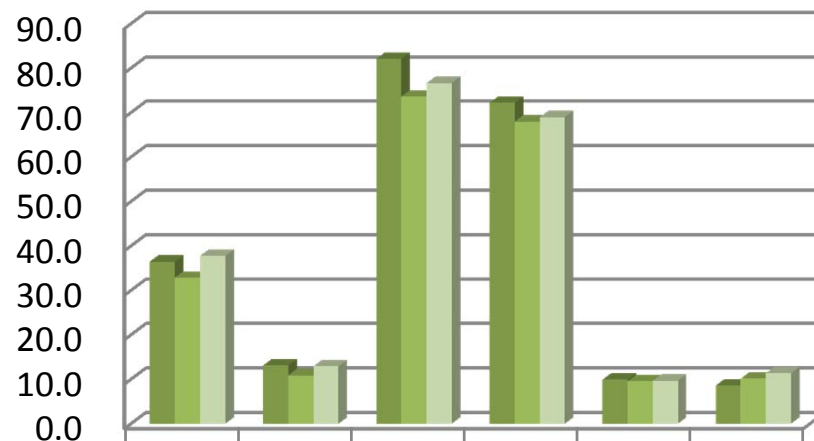
※医学部:「講義実習棟」「看護学科棟」「基礎臨床棟」

「RI棟動物棟」「管理棟」「図書館」合算

※病院部:「附属病院」

### (棟毎)

単位:KL(原油換算)



	講義実習棟	看護学科棟	基礎臨床棟	RI棟動物棟	管理棟	図書館
■ 平成21年度	36.5	13.1	82.1	72.2	9.9	8.6
■ 平成22年度	32.9	10.9	73.6	68.0	9.6	10.2
■ 平成23年度	37.8	12.9	76.7	69.0	9.7	11.4

### 12月におけるエネルギー使用量前年比(単位:KL、増減)

(単位:KL)	講義実習棟	看護学科棟	基礎臨床棟	RI棟動物棟	管理棟	図書館	附属病院
平成22年度	32.9	10.9	73.6	68.0	9.6	10.2	487.4
平成23年度	37.8	12.9	76.7	69.0	9.7	11.4	467.8
増減	15.0%	18.8%	4.1%	1.5%	1.1%	12.0%	-4.0%