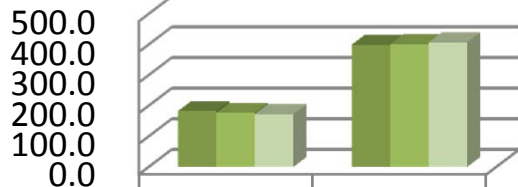


総エネルギー使用量年度  
(11月単月)

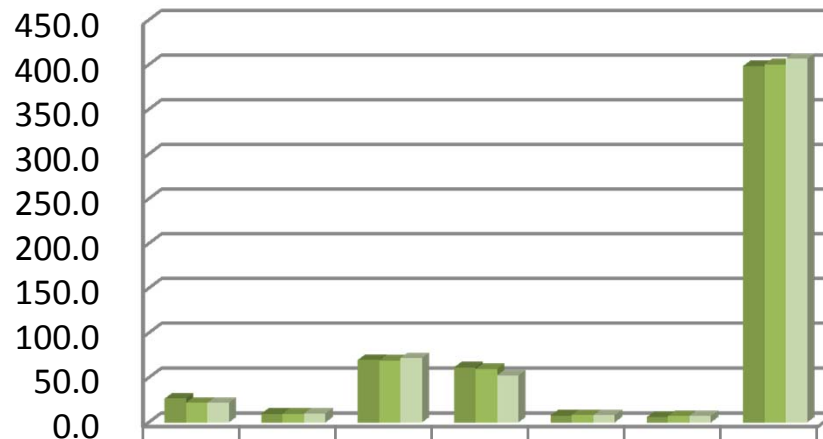
単位:(原油換算)KL



|          | 医学部計  | 病院部計  |
|----------|-------|-------|
| ■ 平成21年度 | 181.9 | 398.6 |
| ■ 平成22年度 | 176.7 | 400.4 |
| ■ 平成23年度 | 172.5 | 406.8 |

(棟毎)

単位:KL(原油換算)



|          | 講義実習棟 | 看護学科棟 | 基礎臨床棟 | RI棟動物棟 | 管理棟 | 図書館 | 附属病院  |
|----------|-------|-------|-------|--------|-----|-----|-------|
| ■ 平成21年度 | 26.7  | 9.8   | 69.8  | 61.7   | 7.8 | 6.0 | 398.6 |
| ■ 平成22年度 | 22.1  | 9.9   | 69.4  | 59.9   | 8.4 | 7.1 | 400.4 |
| ■ 平成23年度 | 22.1  | 9.9   | 72.2  | 52.6   | 8.1 | 7.5 | 406.8 |

|       | 医学部    | 病院部   |
|-------|--------|-------|
| 増減(%) | -2.39% | 1.60% |

※医学部:「講義実習棟」「看護学科棟」「基礎臨床棟」

「RI棟動物棟」「管理棟」「図書館」合算

※病院部:「附属病院」

11月におけるエネルギー使用量前年比(単位:KL、増減)

| (単位:KL) | 講義実習棟 | 看護学科棟 | 基礎臨床棟 | RI棟動物棟 | 管理棟   | 図書館  | 附属病院  |
|---------|-------|-------|-------|--------|-------|------|-------|
| 平成22年度  | 22.1  | 9.9   | 69.4  | 59.9   | 8.4   | 7.1  | 400.4 |
| 平成23年度  | 22.1  | 9.9   | 72.2  | 52.6   | 8.1   | 7.5  | 406.8 |
| 増減      | 0.0%  | 1.0%  | 4.0%  | -12.1% | -3.1% | 5.7% | 1.6%  |