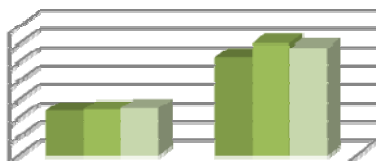


総エネルギー使用量年度
(07月単月)

単位:(原油換算)KL

700.0
600.0
500.0
400.0
300.0
200.0
100.0
0.0

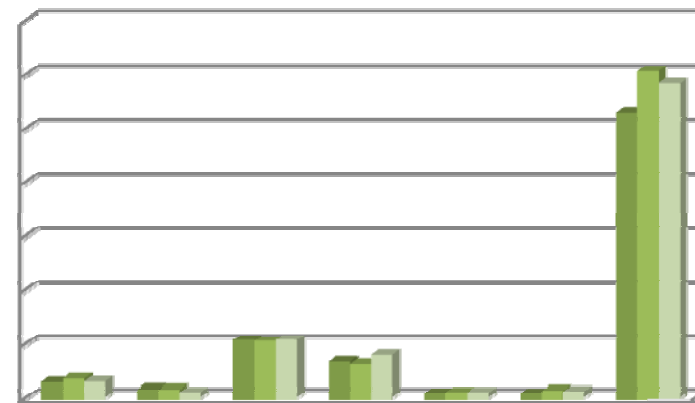


	医学部計	病院部計
■ 平成21年度	242.0	527.8
■ 平成22年度	248.4	607.0
■ 平成23年度	254.8	582.7

(棟毎)

単位:KL(原油換算)

700.0
600.0
500.0
400.0
300.0
200.0
100.0
0.0



	講義実習棟	看護学科棟	基礎臨床棟	RI棟動物棟	管理棟	図書館	附属病院
■ 平成21年度	29.4	18.0	107.4	67.9	10.0	9.2	527.8
■ 平成22年度	35.6	17.1	105.6	63.3	11.7	15.2	607.0
■ 平成23年度	30.5	11.9	107.6	79.7	11.6	13.6	582.7

	医学部	病院部
増減(%)	2.59%	-4.01%

※医学部:「講義実習棟」「看護学科棟」「基礎臨床棟」

「RI棟動物棟」「管理棟」「図書館」合算

※病院部:「附属病院」

平成23年07月におけるエネルギー使用量前年比(単位:KL、増減)

(単位:KL)	講義実習棟	看護学科棟	基礎臨床棟	RI棟動物棟	管理棟	図書館	附属病院
平成22年度	35.6	17.1	105.6	63.3	11.7	15.2	607.0
平成23年度	30.5	11.9	107.6	79.7	11.6	13.6	582.7
増減	-14.4%	-30.4%	1.9%	25.9%	-0.7%	-10.2%	-4.0%