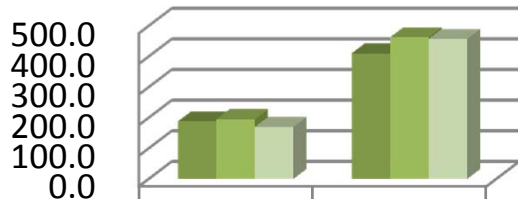


総エネルギー使用量年度
(06月単月)

単位:(原油換算)KL



	医学部計	病院部計
■ 平成21年度	187.5	409.7
■ 平成22年度	194.8	462.5
■ 平成23年度	169.9	457.3

	医学部	病院部
増減(%)	-12.76%	-1.14%

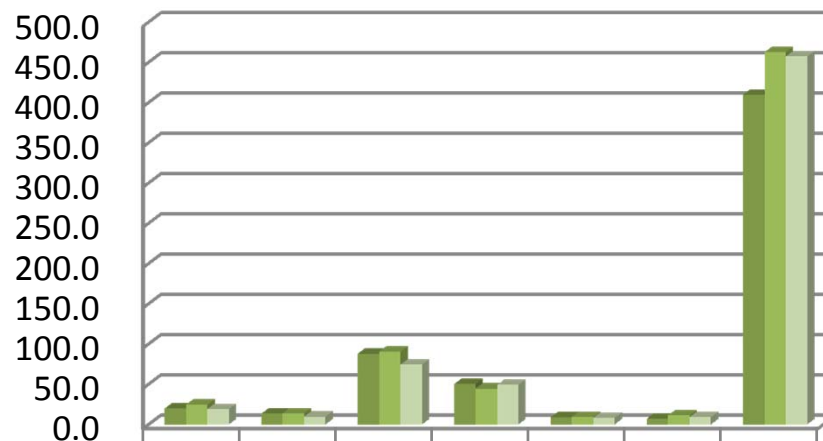
※医学部:「講義実習棟」「看護学科棟」「基礎臨床棟」

「RI棟動物棟」「管理棟」「図書館」合算

※病院部:「附属病院」

(棟毎)

単位:KL(原油換算)



	講義実習棟	看護学科棟	基礎臨床棟	RI棟動物棟	管理棟	図書館	附属病院
■ 平成21年度	19.8	13.3	87.9	50.3	8.9	7.3	409.7
■ 平成22年度	24.8	13.9	90.5	44.7	9.4	11.5	462.5
■ 平成23年度	19.1	9.6	74.4	49.2	8.4	9.1	457.3

平成23年06月におけるエネルギー使用量前年比(単位:KL、増減)

(単位:KL)	講義実習棟	看護学科棟	基礎臨床棟	RI棟動物棟	管理棟	図書館	附属病院
平成22年度	24.8	13.9	90.5	44.7	9.4	11.5	462.5
平成23年度	19.1	9.6	74.4	49.2	8.4	9.1	457.3
増減	-22.92%	-30.44%	-17.77%	10.18%	-10.99%	-20.58%	-1.14%