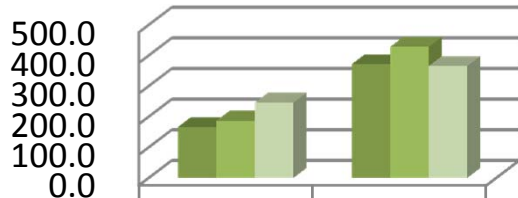


総エネルギー使用量年度
(04月単月)

単位:(原油換算)KL



	医学部計	病院部計
■ 平成21年度	165.8	370.8
■ 平成22年度	186.5	427.5
■ 平成23年度	245.9	365.3

	医学部	病院部
増減(%)	31.87%	-14.55%

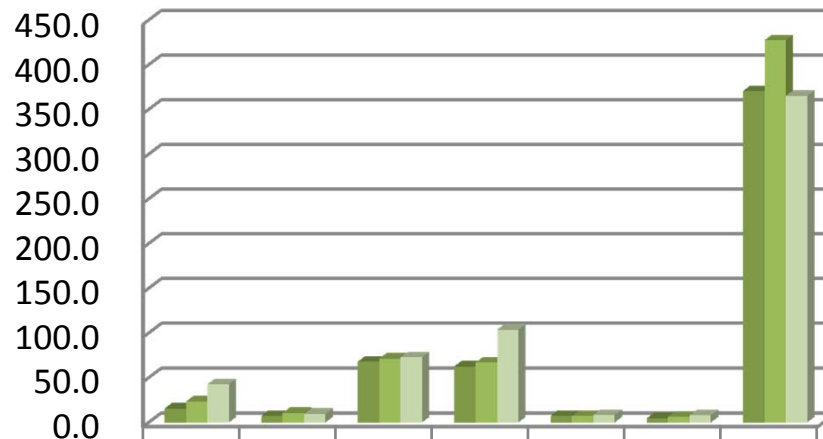
※医学部:「講義実習棟」「看護学科棟」「基礎臨床棟」

「RI棟動物棟」「管理棟」「図書館」合算

※病院部:「附属病院」

(棟毎)

単位:KL(原油換算)



	講義実習棟	看護学科棟	基礎臨床棟	RI棟動物棟	管理棟	図書館	附属病院
■ 平成21年度	15.7	7.3	68.0	62.7	7.4	4.8	370.8
■ 平成22年度	23.6	10.7	71.4	67.2	7.2	6.4	427.5
■ 平成23年度	42.9	9.7	72.9	103.9	8.5	8.1	365.3

平成23年04月におけるエネルギー使用量前年比(単位:KL、増減)

(単位:KL)	講義実習棟	看護学科棟	基礎臨床棟	RI棟動物棟	管理棟	図書館	附属病院
平成22年度	23.6	10.7	71.4	67.2	7.2	6.4	427.5
平成23年度	42.9	9.7	72.9	103.9	8.5	8.1	365.3
増減	81.53%	-9.28%	2.09%	54.65%	18.94%	25.15%	-14.55%