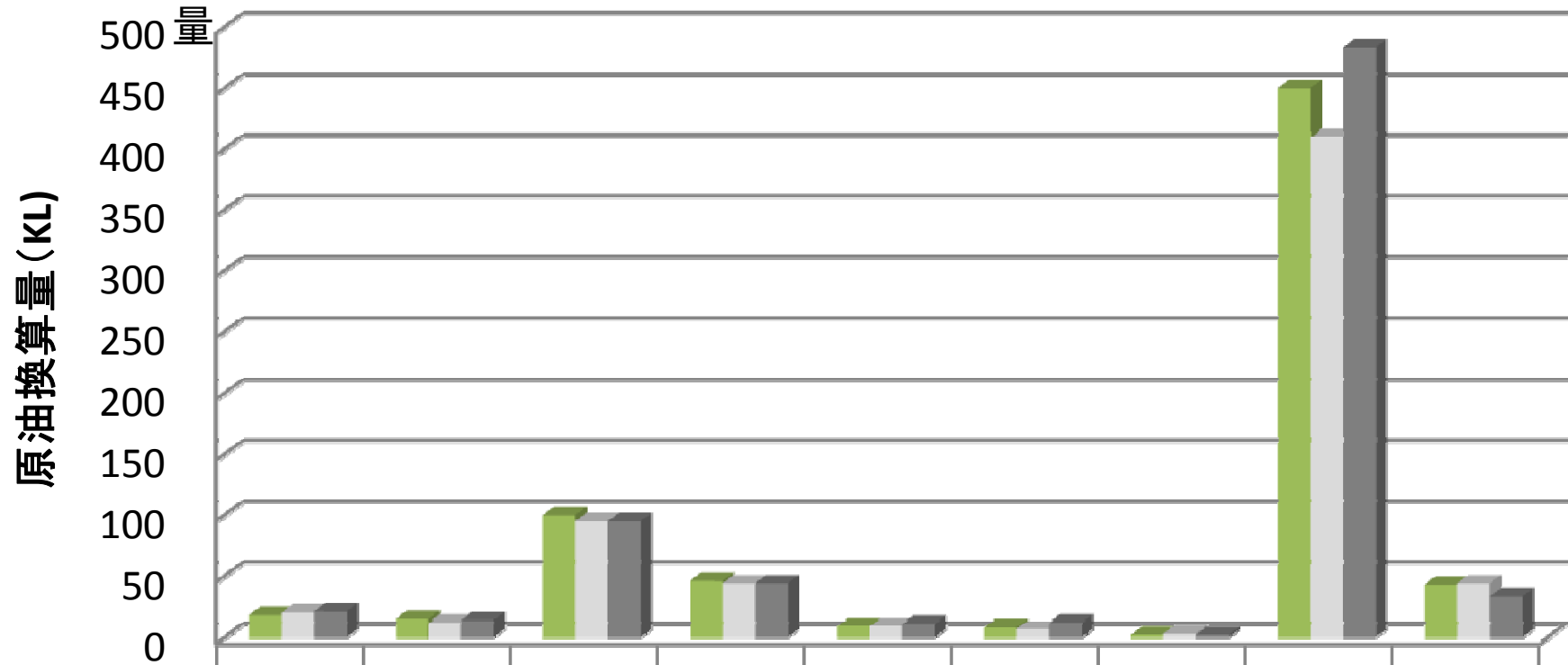


総エネルギー使用量(棟毎) H22.9月分

* その他: 全体の重油分から医学部と病院の冷暖房用の重油を引いた残



	講義実習棟	看護学科棟	基礎臨床棟	RI棟動物棟	管理棟	図書館	看護婦宿舎	附属病院	その他
■ 20年度	18	15	100	46	9	8	2	450	43
■ 21年度	20	12	95	44	9	7	3	410	44
■ 22年度	21	14	95	44	11	12	2	483	33