

福井大学 学生交流センター



■ 建物概要

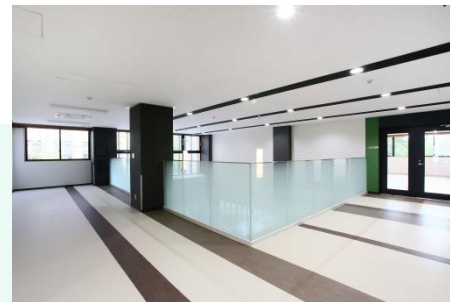
名称	福井大学 学生交流センター
所在地	福井県福井市文京3丁目9番1号(福井大学文京団地構内)
延床面積	計画部分 1909.83㎡ 既存 96,897.38㎡
構造	RC造
基本設計	株式会社長大
実施設計	株式会社長大
工事監理	福井大学 環境整備課
施工	(建築)三越建設工業株式会社 (電気)株式会社三和電工社 (機械)株式会社北陸アロー機器

■ Concept

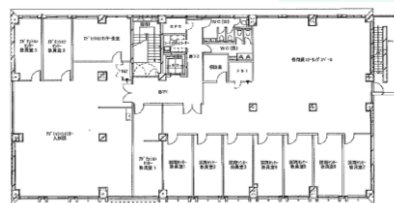
本事業は、耐震性能が劣り老朽化が著しいアドミッションセンター・留学生センター・大学会館・留学生センター分室を取り壊し、大学会館の跡地に学生交流センターを新営するものである。

当該学生交流センターは、グローバル教育の拠点であり、それを機能強化として支援する事務部門を含め留学生の受け入れや語学教育を強化するため、各施設に散在していた機能を集約するものである。

学生交流センターは、キャンパスの中心に位置し、様々な学生サービスをワンストップで提供するコンプレックススペースとして設計し、集まりやすさ・使いやすさ・親しみやすさをキーワードにキャンパスライフを豊かに彩る施設とする。



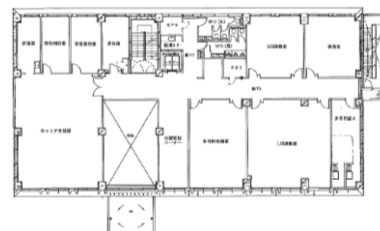
2F 吹抜



3F Plan



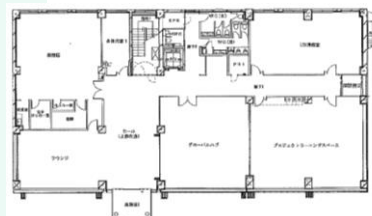
1F ホール



2F Plan



1F グローバルハブ・プロジェクトラーニングスペース



1F Plan



1F ラウンジ