

福井大学医学部附属病院改修その他工事

H26~H30 S2: 2,553.10㎡ 新営 / RC7: 35,934㎡ 改修

施設概要

基本設計	株式会社 内藤建築事務所 名古屋事務所
実施設計	株式会社 内藤建築事務所 名古屋事務所
建築	株式会社 内藤建築事務所 名古屋事務所
電気設備	株式会社 内藤建築事務所 名古屋事務所
施工	清水建設株式会社
建築	北陸電気工事株式会社
電気設備	新菱冷熱工業株式会社
工期	平成26年11月~平成30年4月
構造・階数	鉄筋コンクリート造 模様替 地上7階建、鉄骨造 新営 地上2階建
建築面積	建築面積 50,885.27㎡ 延床面積 133,818.41㎡
基準柱間	6.0m×6.0m
階高	4.5m、3.8m
総施工費	10,439百万円
外部仕上	屋根 合成高分子シート防水(S-M2)
外装	改修部:劣化部補修、下地調整の上可とう形改修塗材E、新営部:複層塗材E
建築	外部 アルミニウム製建具・カバー工法(Low-e複層6mm) 内部 鋼製建具

主要室内仕上

室名	床	壁	天井
風除室	人造石研ぎ出し(既存のまま)	既存仕上げの上EP-G	石膏ボード t 12.5mm下地 ロックウール吸音板 t 9mm
外来ホール ESC棟	ビニルタイル	ダイワックシート・ビニルクロス	石膏ボード t 12.5mm下地 ロックウール吸音板 t 9mm
診察室	ビニル床シート	ビニルクロス	ビニルクロス(天井裏グラスウール敷き込み)
ホスビタルストリート	ビニルタイル	ダイワックシート・ビニルクロス	石膏ボード t 12.5mm下地 ロックウール吸音板 t 9mm
病棟	ビニル床シート	ビニルクロス	ビニルクロス 石膏ボード t 12.5mm下地 ロックウール吸音板 t 9mm

利用定数等 1日平均入院患者数 521人、1日平均外来患者数 1,254人(H30.5時点)

機械設備 空気調和設備、換気設備、排煙設備、自動制御設備、衛生器具設備、給水設備、給湯設備、排水設備、消火設備、医療ガス設備

電気設備 受変電設備、直流電源設備、無停電電源設備、幹線設備、電灯設備、コンセント設備、構内情報通信網設備、構内交換設備、テレビ共同受信設備、電気時計設備、インターホン設備、拡声設備、ナースコール設備、呼出設備、防災設備、避雷設備、接地システム

設計趣旨

- 病院機能に支障をきたさない整備計画
 - ・使用しながら改修を基本とし、診療への影響が少ない計画。
 - ・患者さんの安全を最優先とした改修計画。
- 病院環境向上への配慮
 - ・最高や動線、デザインなどに留意し、患者や職員のアメニティ向上。
 - ・高齢者、障害者等が円滑に利用できるよう、バリアフリー新法等に対応した施設。
 - ・患者や職員の動線計画に配慮することにより、患者サービス向上と業務の効率化を図る計画。
- 安全面・災害対応への配慮
 - ・地震棟大規模災害時においても医療が提供できる施設として必要な構造強度を確保。(耐震診断により建物の安全性を確保する。)
- 棟間連動・将来計画への配慮
 - ・新病棟と既存棟の間には、部門間の効率的な動線を確保。
 - ・今後の医療の進展に対応可能なフレキシビリティのある平面計画及び乾式工法の採用。
- 電気設備計画
 - ・電気設備の設置には、関係法令を遵守し「信頼性の向上」「災害時の対応」「省エネルギーの対策」「維持管理・運用の簡素化」「経済性の追求」を考慮し、また、JIS1022「病院電気設備の安全基準」により計画。
- 機械設備計画
 - ・機械設備は、関係法令を遵守し「信頼性の向上」「災害時の対応」「省エネルギーの対策」「維持管理・運用の簡素化」「経済性の追求」を考慮し、また、病院空調設備の設計・管理指針「日本病院設備協会企画HEAS-02-2004」により計画。

○デザイン、イメージアップ

- ・先進性や機能性を感じさせる清潔感・透明感のあるデザイン(新病棟コンセプトを踏襲)
- ・患者さんを優しく迎え入れる温かさが感じられるデザイン
- ・開放感がある、ゆとりが感じられるエントランスホール

○動線

- ・病院の軸となる真っ直ぐで分かりやすいホスピタルストリートの構築
- ・エスカレーター、エレベーター、階段を外来を中心に配置し1・2階の往来をスムーズにする。

○病院改修

- ・木調の内装を基調とした温もりある療養環境を実現
- ・患者の快適性、利便性を高めるとともに、スタッフも効率的な診療を可能とする動線。諸室配置
- ・診察室のフリーアドレス化

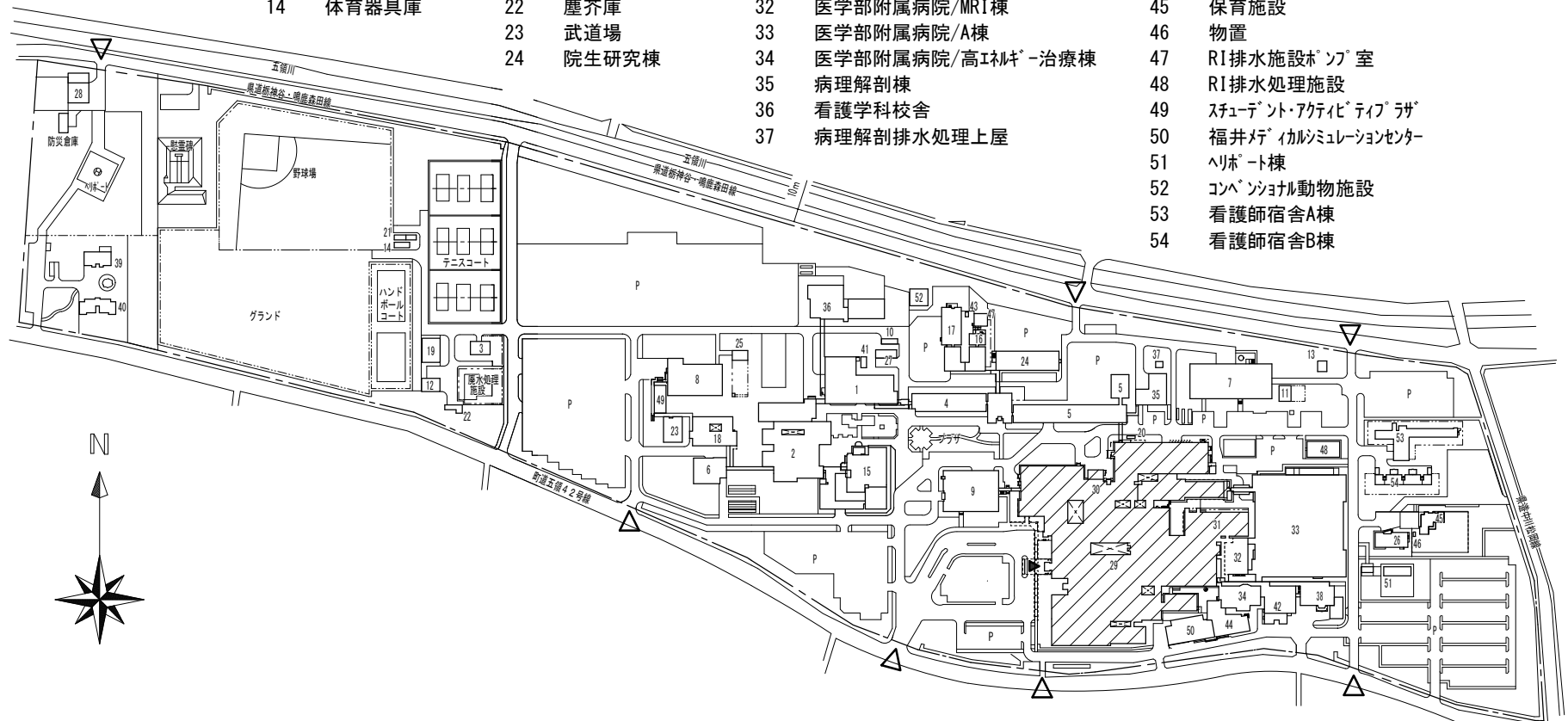
○改修工程

- ・利用者の安全、診療への影響が少ない工事工程
- ・できる限り引越し、仮設が少ないシンプルな移行計画

福井大学医学部附属病院改修その他工事

H30 (2018) S2 2,553.10㎡新営 / R7 35,934㎡改修

- | | | | | |
|-----------|----------|-------------|----------------------|------------------------|
| 1 基礎実習棟 | 7 中央機械室 | 15 医学図書館 | 25 弓道場 | 38 高エネルギー医学研究センター |
| 2 講義棟 | 8 体育館 | 16 RI施設 | 26 くずりゅう会館 | 39 国際交流会館 (単身棟) |
| 3 排水処理機械室 | 9 管理棟 | 17 生物資源棟 | 27 多目的倉庫 | 40 国際交流会館 (世帯棟) |
| 4 基礎研究棟 | 10 薬品庫 | 18 福利施設 | 28 特高受電室 | 41 法医解剖処理上屋 |
| 5 臨床研究棟 | 11 受水槽棟 | 19 濃厚廃液処理施設 | 29 医学部附属病院/外来・中央診療棟 | 42 サイクロトロン棟 |
| 6 食堂 | 12 焼却施設 | 20 厨芥庫 | 30 医学部附属病院/B棟 | 43 固形物除去装置上屋 |
| | 13 除雪車車庫 | 21 運動場更衣室 | 31 医学部附属病院/RI治療棟 | 44 臨床教育研究センター |
| | 14 体育器具庫 | 22 塵芥庫 | 32 医学部附属病院/MRI棟 | 45 保育施設 |
| | | 23 武道場 | 33 医学部附属病院/A棟 | 46 物置 |
| | | 24 院生研究棟 | 34 医学部附属病院/高エネルギー治療棟 | 47 RI排水施設ポンプ室 |
| | | | 35 病理解剖棟 | 48 RI排水処理施設 |
| | | | 36 看護学科校舎 | 49 スチューデント・アクティビティラサ |
| | | | 37 病理解剖排水処理上屋 | 50 福井メディカルシミュレーションセンター |
| | | | | 51 ヘルポート棟 |
| | | | | 52 コンベンショナル動物施設 |
| | | | | 53 看護師宿舎A棟 |
| | | | | 54 看護師宿舎B棟 |



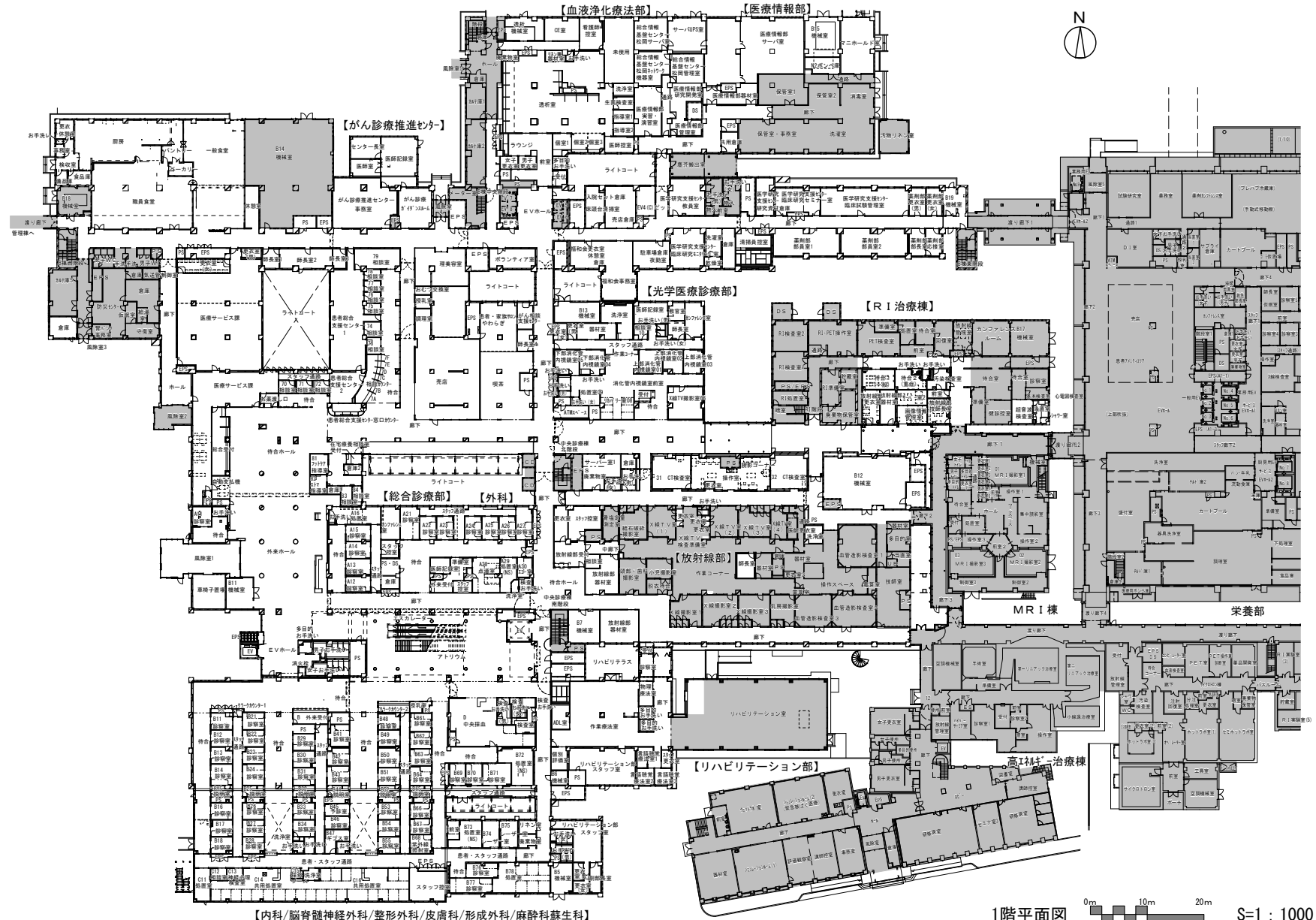
配置図



S=1 : 5000

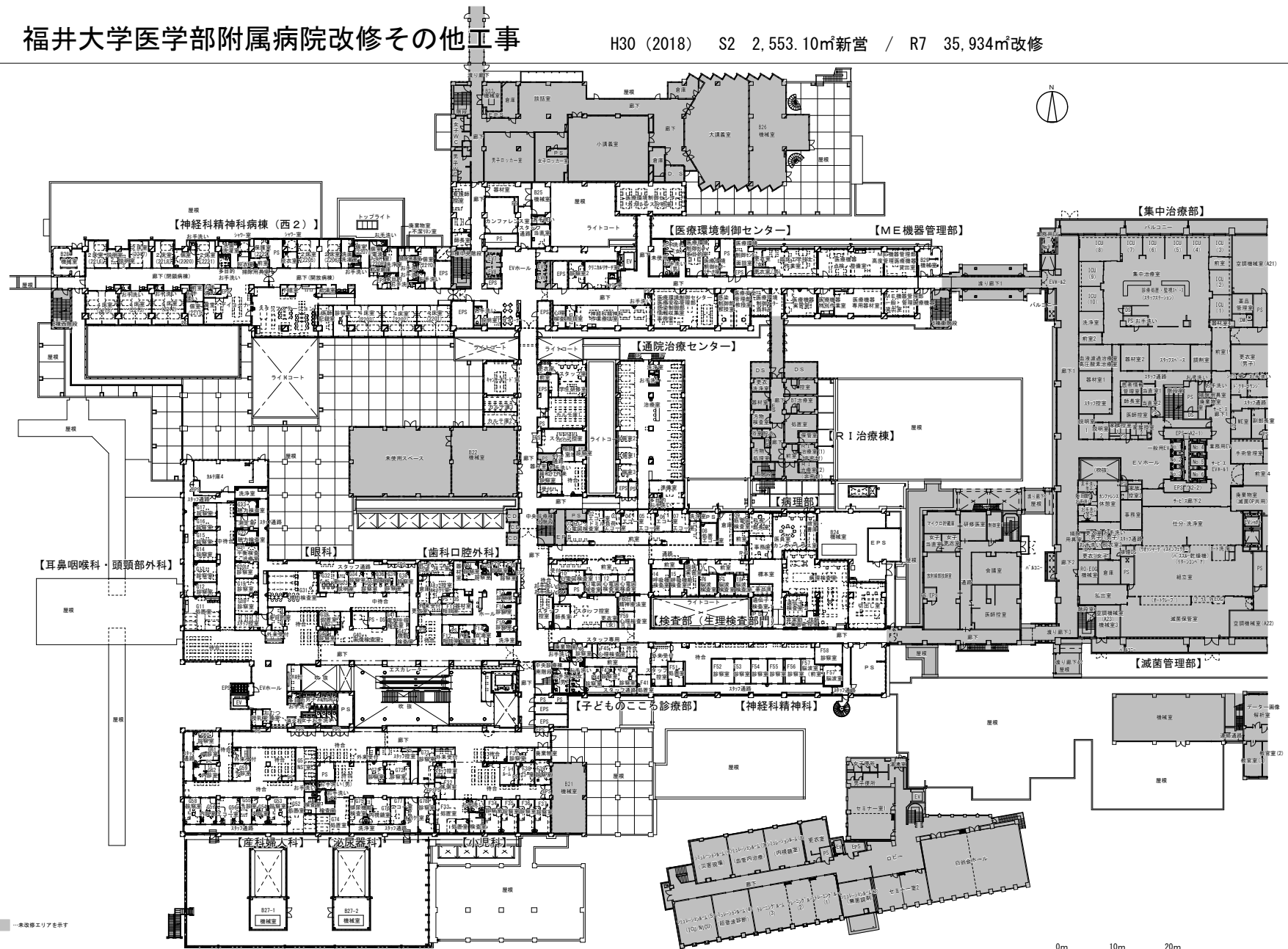
福井大学医学部附属病院改修その他工事

H30 (2018) S2 2,553.10㎡新営 / R7 35,934㎡改修



福井大学医学部附属病院改修その他工事

H30 (2018) S2 2,553.10㎡新営 / R7 35,934㎡改修

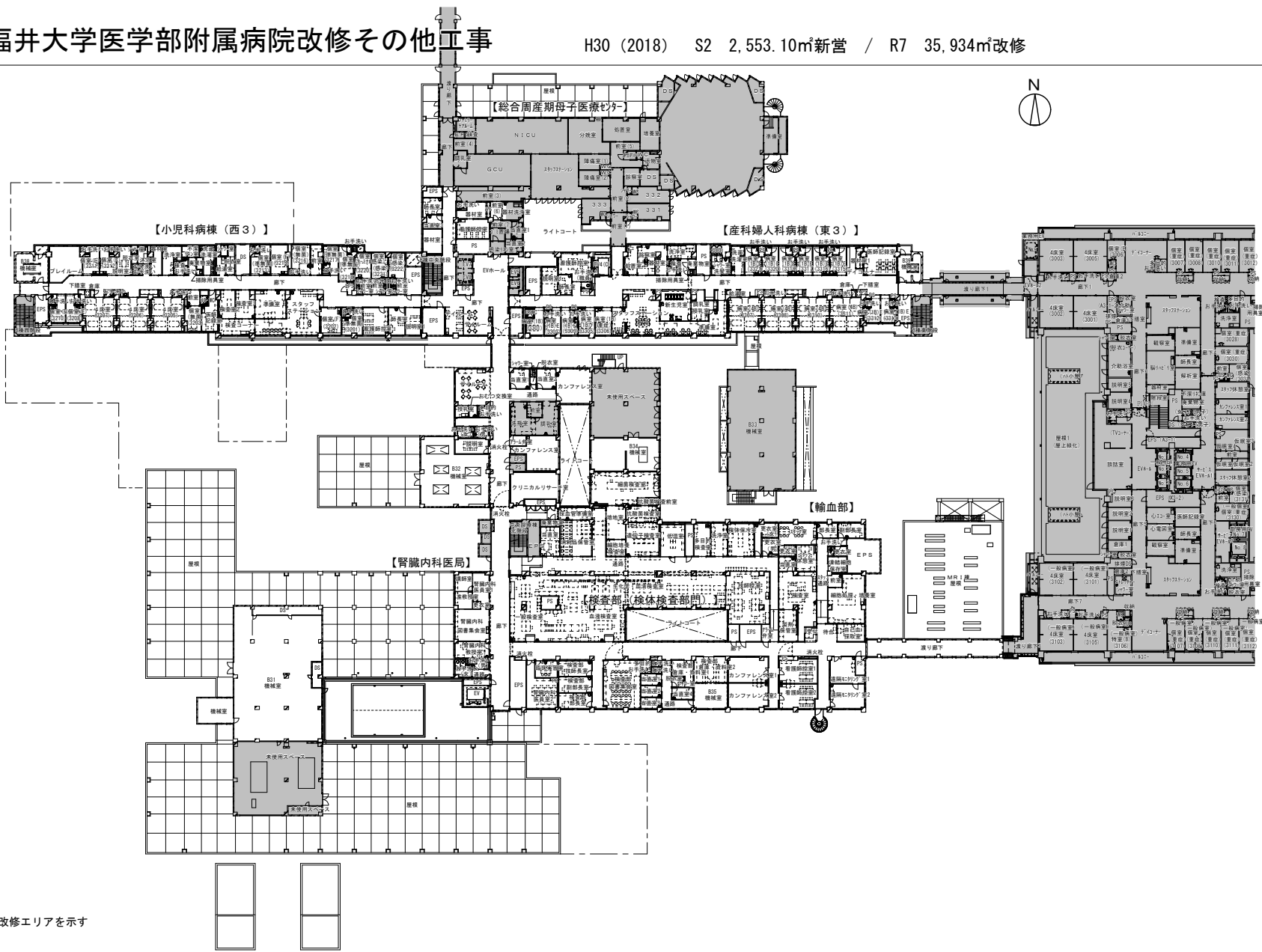


■ 一階改修エリアを示す

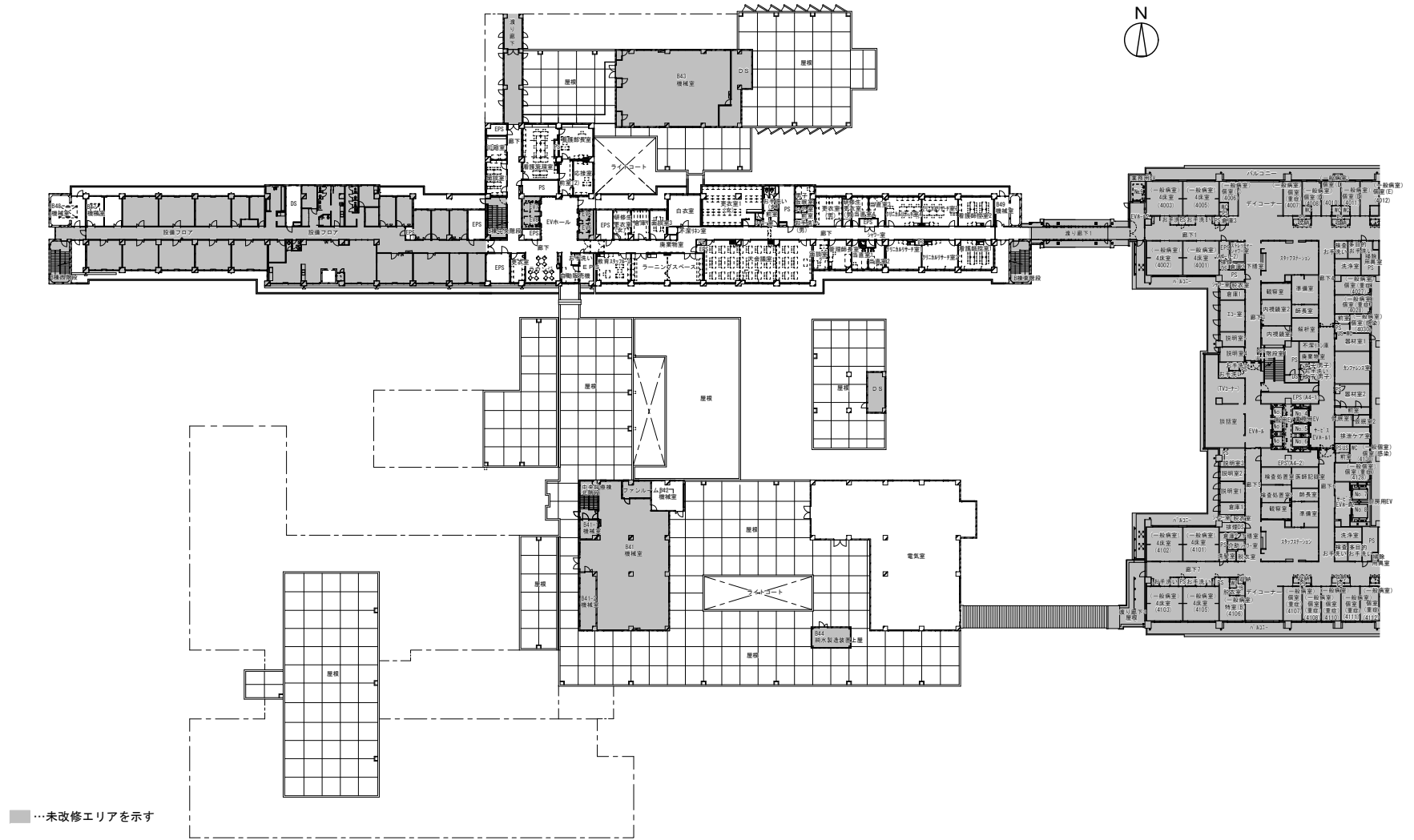
2階平面図 0m 10m 20m S=1 : 1000

福井大学医学部附属病院改修その他工事

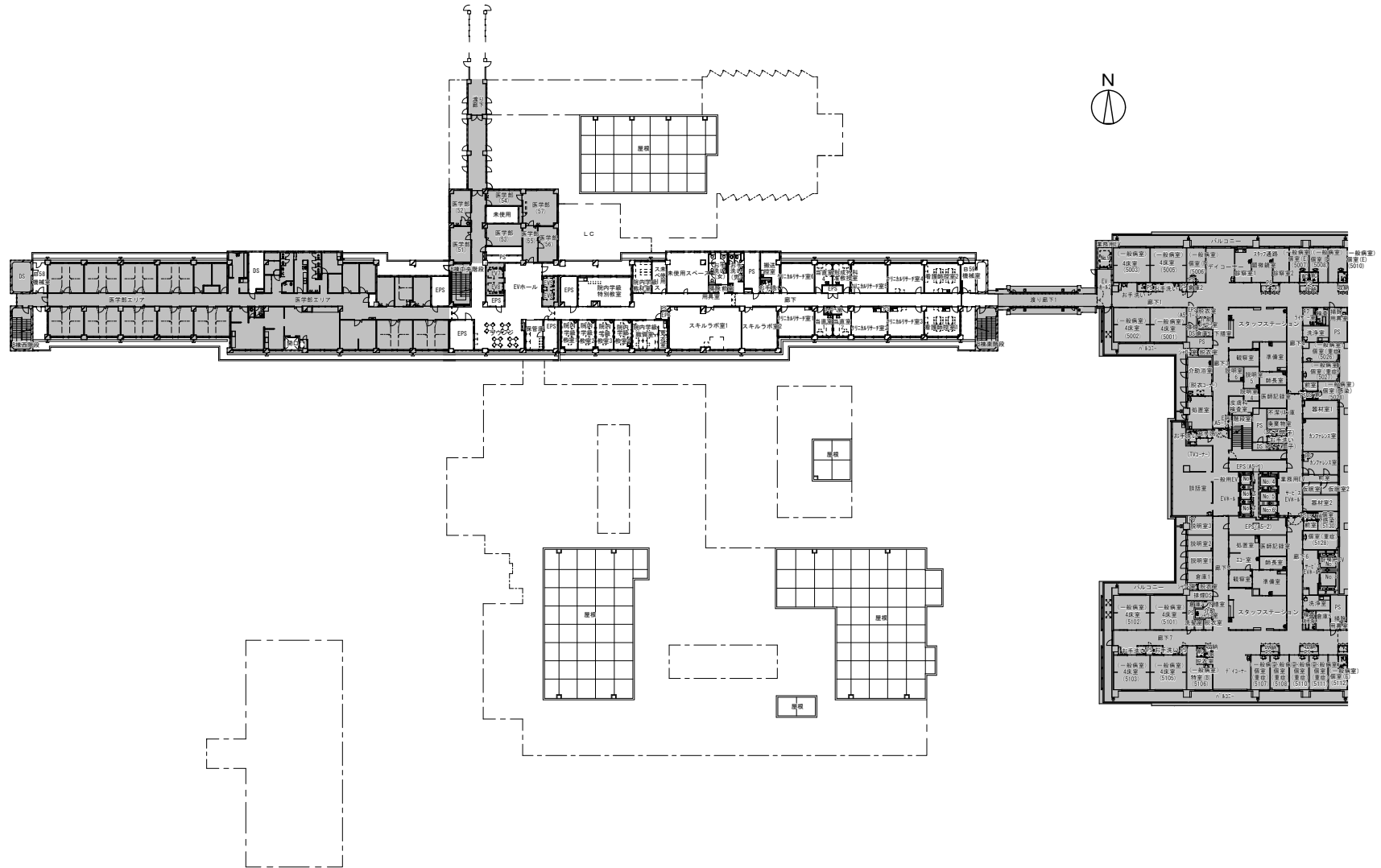
H30 (2018) S2 2,553.10㎡新営 / R7 35,934㎡改修



●...未改修エリアを示す

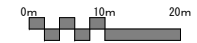


4階平面図 0m 10m 20m S=1 : 1000

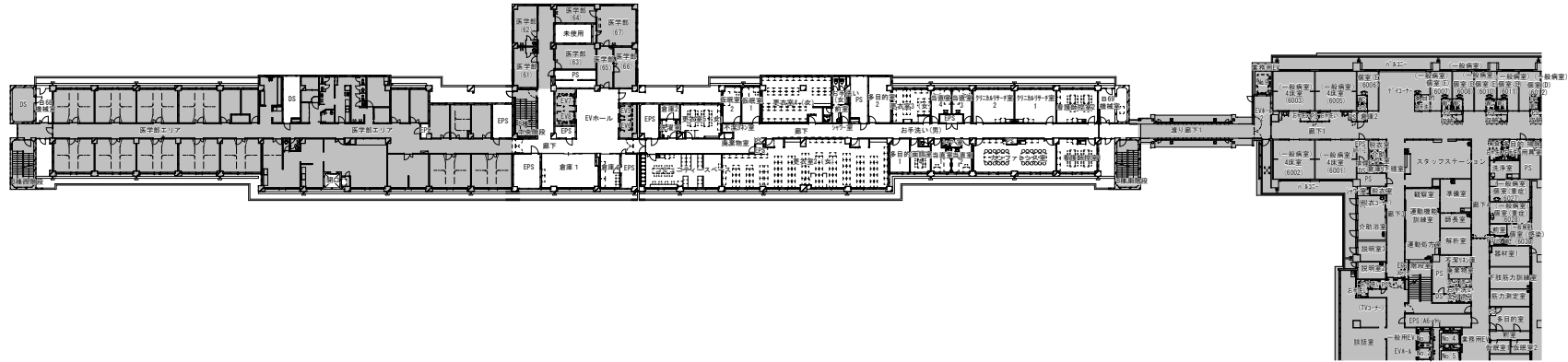


■ …未改修エリアを示す

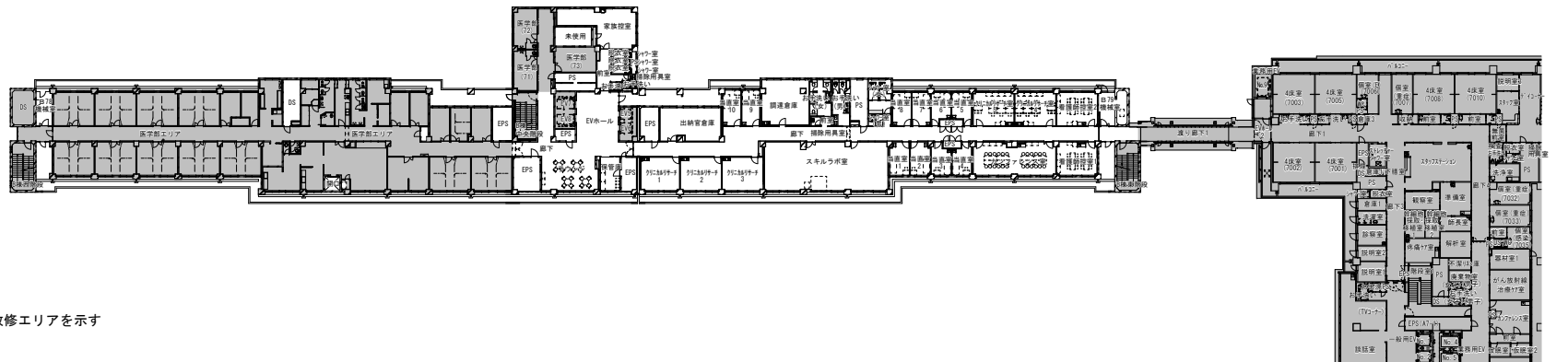
5階平面図



S=1 : 1000



6階平面図



7階平面図

…未改修エリアを示す

6階・7階平面図



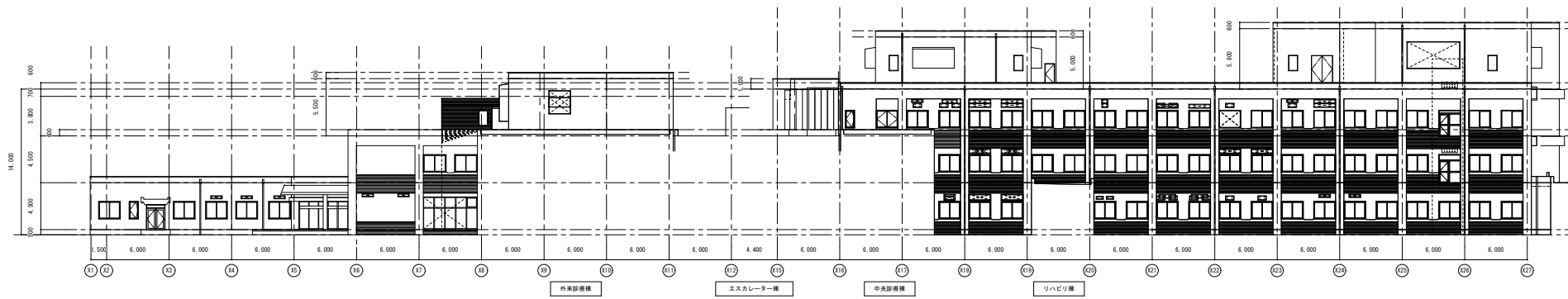
S=1 : 1000

福井大学医学部附属病院改修その他工事

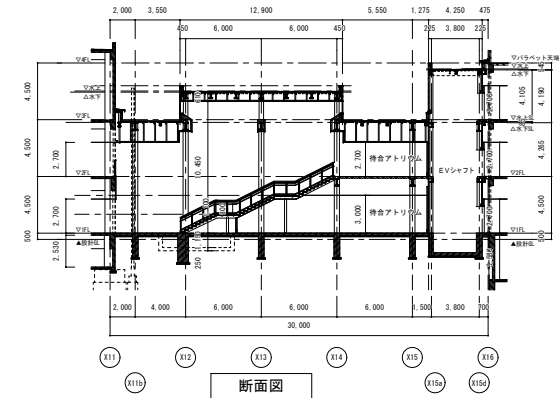
H30 (2018) S2 2,553.10㎡新営 / R7 35,934㎡改修



西側立面図

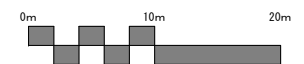


南側立面図



断面図

立面図・断面図



S=1 : 600



南西面外来棟1(新営前)



南西面外来棟1(新営後)



西面正面玄関(改修前)



西面正面玄関(改修後)

福井大学医学部附属病院改修その他工事



西面(改修前)

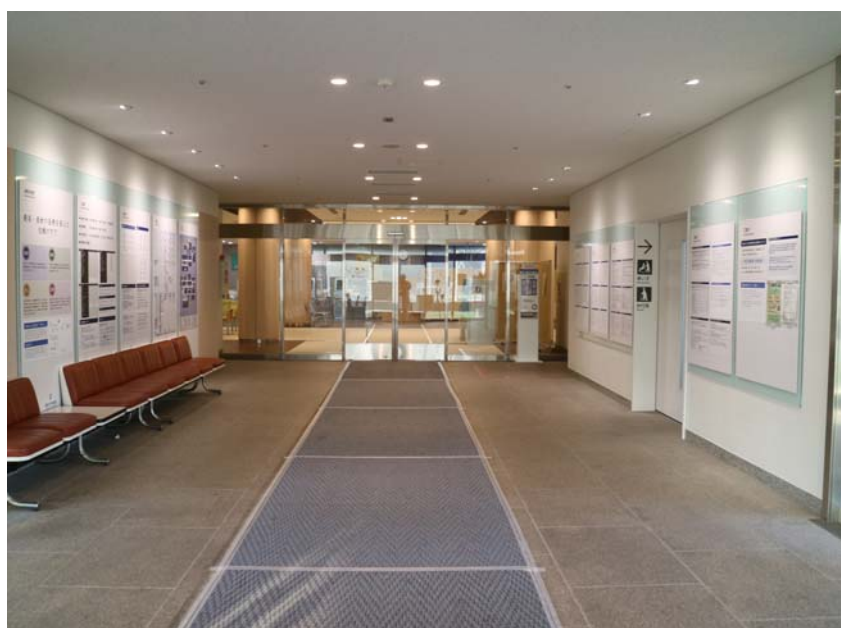


西面(改修後)

福井大学医学部附属病院改修その他工事



風除室(改修前)



風除室(改修後)

福井大学医学部附属病院改修その他工事



よろず相談窓口(改修前)



患者総合支援センター(改修後)



よろず相談窓口(改修前)



患者総合支援センター(改修後)



入院センター(改修前)



患者総合支援センター(改修後)

福井大学医学部附属病院改修その他工事



入院センター(改修前)



患者総合支援センター(改修後)



がん診療推進センター(改修前)



がん診療推進センター やわらぎ(改修後)

福井大学医学部附属病院改修その他工事



がん診療推進センター(改修前)
(旧薬剤部)



がん診療推進センター やわらぎ(改修後)



生理検査部門(改修前)



生理検査部門(改修後)



生理検査部門(改修前)
(旧検体検査部門)



生理検査部門(改修後)



脳波検査室(改修前)



脳波検査室(改修後)



中央採血(改修前)



中央採血(改修後)



光学医療診療部(改修前)



光学医療診療部(改修後)



放射線部受付(改修前)



放射線部受付(改修後)



病理部(改修前)



病理部(改修後)



病理部(改修前)
(旧透析室)



病理部(改修後)



血液浄化療法部(改修前)



血液浄化療法部(改修後)

福井大学医学部附属病院改修その他工事



血液浄化療法部(改修前)
(旧栄養部)



血液浄化療法部(改修後)



通院治療センター(改修前)



通院治療センター(改修後)



通院治療センター(改修前)
(旧検査部諸室)



通院治療センター(改修後)



外来診察室(改修前)



外来診察室(改修後)

福井大学医学部附属病院改修その他工事



増築外来1



増築外来1

福井大学医学部附属病院改修その他工事



外来中待合(改修前)



外来中待合(改修後)



B棟1階EVホール(改修前)



B棟1階EVホール(改修後)

福井大学医学部附属病院改修その他工事



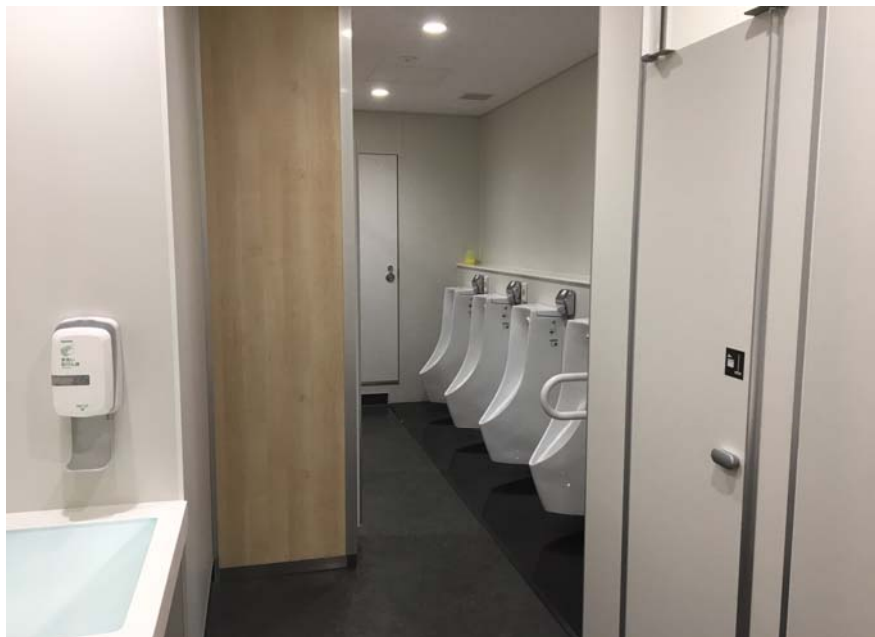
売店(改修前)



売店(改修後)



外来お手洗い(改修前)



外来お手洗い(改修後)



外来ホール(改修前)



外来ホール(改修後)

福井大学医学部附属病院改修その他工事



検体検査部門(改修前)



検体検査部門(改修後)



検体検査部門(改修前)
(旧手術部)



検体検査部門(改修後)



外来階段(改修前)



ESC棟増築(改修後)

福井大学医学部附属病院改修その他工事



外来階段(改修前)
(旧ライトコート)



ESC棟増築(改修後)



外科外来前廊下(改修前)



外科外来前廊下(改修後)



ホスピタルストリート



ホスピタルストリート



医療サービス課(改修前)



医療サービス課(改修後)



西病棟3階(改修前)



西病棟3階(改修後)



西病棟3階(改修前)



西病棟3階(改修後)

福井大学医学部附属病院改修その他工事



東病棟3階(改修前)



東病棟3階(改修後)