

ゴミの分別および 廃棄について

環境保全等推進委員会

ゴミWG



ゴミの分類



①学内リサイクル



②一般ゴミ

(可燃、不燃、プラスチック製容器包装、缶、ビン、ペットボトル)

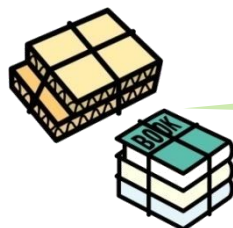


③粗大ゴミ・パソコン類・小型家電



④家電4品目

(テレビ・エアコン・冷蔵庫・冷凍庫・洗濯機・衣類乾燥機)



⑤古紙類 (雑誌・段ボール等)

⑥その他 (電池、蛍光灯等)



※それぞれの詳細については、後のページを確認してください。

①学内リサイクル

廃棄する前に、まずは学内リサイクルへの出品を検討しましょう。



再利用が可能なものは、ぜひ下記までご連絡ください。
学内教職員へメールにて物品の情報提供・照会をしています。


※学内からの出品、学内での利用に限ります。

〈連絡先〉 環境ISO事務局

(内線 : 2458 E-mail : isofukui@ad.u-fukui.ac.jp)

②一般ゴミ



一般ごみは、下記のとおりきちんと分別して廃棄しましょう。

<p>■燃やせるゴミ</p>	<p>生ゴミ、紙くず、布類、木くずなど</p> 
<p>■燃やせないゴミ</p>	<p>金属類、プラスチック製品（容器・包装以外）、 ガラス・陶器類、文具、日用品類、 スプレー缶、カートリッジボンベなど ※危険な物、割れた物は包んで出すこと</p> 
<p>■プラスチック製 容器包装</p>	<p>プラスチック製容器包装（容器・包装のみ） （お菓子の袋、カップ、トレイ、ポリ袋など） ※油分が付着した物、チューブ類は燃やせないゴミへ ※事業系のものは産業廃棄物になります。「⑥その他」を参照してください。</p> 
<p>■カン</p>	<p>アルミ缶、スチール缶類 ※自販機の分別BOXを利用しましょう</p> 
<p>■ビン</p>	<p>飲料ビン、食料ビン、調味料ビン類 ※自販機の分別BOXを利用しましょう</p> 
<p>■ペットボトル</p>	<p>清涼飲料水、しょうゆ、調味料などのペットボトル類 ※自販機の分別BOXを利用しましょう ※キャップは生協へ、ラベルはプラスチック製容器包装へ</p> 

以上については、福井市のごみの分け方の「福井区域」に準じます。
<https://www.city.fukui.lg.jp/kurasi/kankyo/kgomi/gomi le.html>

③粗大ゴミ・パソコン類・小型家電

粗大ゴミとパソコン類、小型家電は、決められた回収日に廃棄しましょう。

	回収物品	回収時期	回収場所
粗大ゴミ	机、椅子、棚類、 実験機器等 	3月、 9月~10月 (年2回)	【工学部】 芦原街道沿いゴミ集積所横 【教育学部・国際地域学部】 教育系3号館 倉庫前
パソコン類	デスクトップパソコン、 ノートパソコン、ディスプレイ 	11月~12月 (年1回)	【全学部】 芦原街道沿いゴミ集積所横
小型家電	小型家電リサイクル 法の対象品目 ※例外あり。別紙参照		

◎注意事項◎

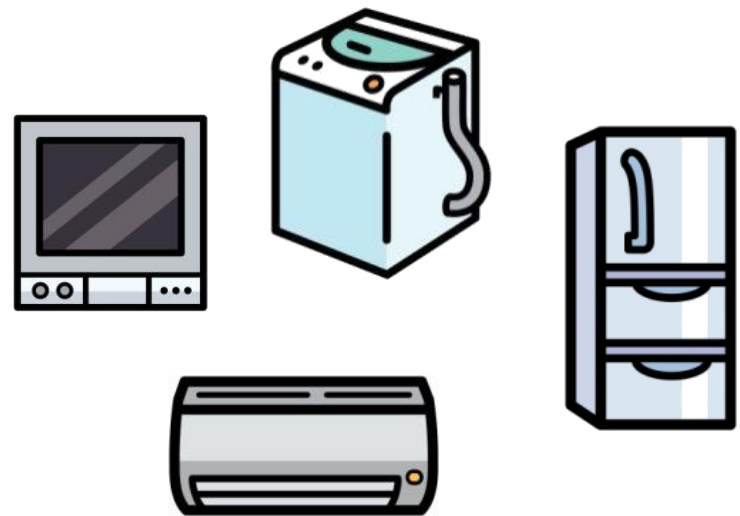
- ・資産登録されているものは不用手続きをしてから廃棄してください。
- ・備品番号の書かれたシールは取り去ってください。
- ・家電類（後述）は絶対に廃棄しないでください。
- ・機器内のオイルは必ず抜いてください。

④家電4品目

家電リサイクル法で決められた家電は、下記の廃棄方法に則り、正しく廃棄しましょう。

対象品目

エアコン・テレビ・冷蔵庫・
冷凍庫・洗濯機・衣類乾燥機



廃棄方法

- ①電気屋（小売店）に自身で連絡
- ②リサイクル料金の支払い（4000円程度。校費可）
- ③電気屋を経て製造メーカーへ（→リサイクルされる）

⑤ 古紙類

◎新聞・折込チラシ

新聞と折込チラシを分ける必要はない。折込チラシは製本されていないもの。

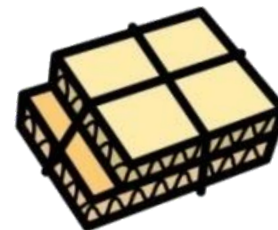
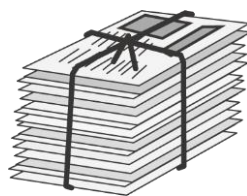
◎ダンボール類

ダンボール、お菓子箱類、紙ファイル（金具を外す）、ボール紙など

◎雑誌類

雑誌、辞書、表紙（紙製）の厚い本、カタログ、パンフレット、チラシ、コピー用紙、封筒（窓付きも可）など

※古紙類は、紙ひもで結ぶか、段ボールにつめて出してください。
（ビニールひも、ガムテープは×）



! 古紙類に混ぜてはいけないもの

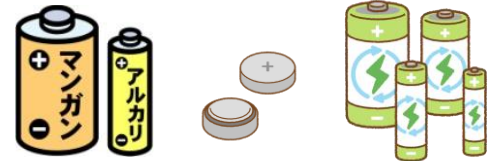
写真、油紙、合成紙、ビニールコート紙、防水加工紙、ワックス加工紙、布製品、捺染紙、銀紙、ティッシュペーパー、感熱紙、裏カーボン紙、粘着物がついたもの、金属クリップ、ファイルの留め金、見本帳（建築用）など

⑥ その他

● 電池



芦原街道沿いゴミ集積所の電池置き場へ。



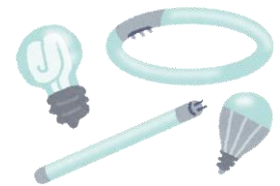
※リチウムイオン電池は、発熱・発火の恐れがあるため集積所に捨てずに各自メーカーや販売店に問い合わせる。

● 蛍光灯



芦原街道沿いゴミ集積所の蛍光灯置き場へ。

※割れた蛍光灯は、危険がないように新聞紙等で包むか丈夫な袋に入れる。



● インクカートリッジ ● トナーカートリッジ



- ・メンテナンス業者
- ・生協売店のカウンターまたは回収BOXへ。

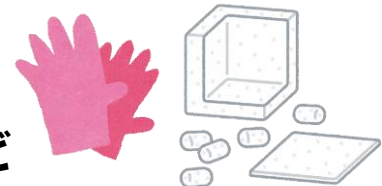


● 廃プラスチック

※教育・研究活動により排出される事業系のもの
※排出量が多いもの



- ・ビニール手袋
- ・発泡スチロール
- ・PPバンド など





ゴミの廃棄場所

●ゴミステーション(ブルーシート)

各建物の各階に設置されています。

排出できるものは、燃やせるゴミ、燃やせないゴミ、プラスチック製容器包装、ペットボトル(一般ゴミのみ)

- ・透明のごみ袋に入れて排出してください。(黒色、青色でも在庫消費分については可)
- ・一袋の重量が 5 kg 以上の場合は、ゴミステーションには排出せず、各集積所(次ページ参照)へ持ち込んでください。
- ・一般ゴミ以外は排出しないでください。

●ゴミ集積所

学内のゴミ集積所の位置やそこに排出できるものは、次ページで確認してください。

ゴミ集積所の場所とゴミの種類

■ 常時廃棄できるゴミ

①	教育系3号館前ゴミ集積所(プレハブ) 古紙
②	教育系1号館ゴミ集積所(階段下) 可燃ゴミ 不燃ゴミ カン ビン ペットボトル プラスチック製容器包装
③	教育系2号館前ゴミ集積所(プレハブ) 可燃ゴミ 不燃ゴミ カン ビン ペットボトル プラスチック製容器包装
④	総合研究棟1東側ゴミ集積所(プレハブ) 可燃ゴミ 不燃ゴミ カン ビン ペットボトル プラスチック製容器包装
⑤	芦原街道沿いゴミ集積所 可燃ゴミ 不燃ゴミ 廃プラスチック 蛍光灯 電池 古紙 実験廃棄物
⑥	事務局ゴミ集積所(1階) 古紙

■ 指定日のみ廃棄できるゴミ

	時期	場所
粗大ゴミ	3月、9月～10月	教育系①、工学系⑤
パソコン・小型家電	11月～12月	⑤

